

winter 2020/21





# Dobrodružství...



*U památníku tragédie 1970, vrchol Huascarán Norte v pozadí.*

V roce 2020 uplyne 50 let od tragické události horolezecké výpravy čtrnácti špičkových horolezců z Československa na úpatí hory Huascarán v Peru. Se skupinou kamarádů jsme se letos rozhodli uctít jejich památku pokusem o výstup na Huandoy Norte (6360 m n. m.).

Záměrem bylo vylézt kopec, který měli za cíl i kluci v roce 1970, a zároveň kopec, kam nevedou předchozími expedicemi a horskými vůdci vyšlapané cesty, kde není předem vytvořené jištění na stanovištích a kde nejsou ani postupové tábory. Zkrátka kopec, na kterém je nutné hledat si svou vlastní cestu, být kreativní a využít svých zkušeností.

## Ptáte se proč?

Ti, kteří něco takového zažili, rozumí. Jde o **Dobrodružství!**

Podobný pocit, jako když se vám podaří prvovýstup, jako když první sjedete horský žlab na lyžích nebo přejdete podle buzoly a mapy divočinu, v níž nejsou žádné značené cesty.

V širším kontextu se tento pocit dá přirovnat tomu, co prožíváme i my při navrhování novinek v kolekci Direct Alpine. Je to dobrodružství, stejně jako při výše uvedené výpravě. Při vývoji nové kolekce jsme museli změnit zažitá postupy vývoje i výroby, použili jsme nové materiály a šli do pro nás neobvyklých designů. Naráželi jsme na překážky, nejistotu, chybějící informace anebo na to, že neumíme uvažovaný tvar nebo šev ušít, kolikrát jsme se v týmu i hádali. To samé jako na Huandoyi při stavu ponorky ve stanu. Co se ale nakonec počítá, je výsledná kolekce.

Přijměte tedy předkládanou kolekci na sezonu zima 2020/21. Máme z ní nakonec opravdu velkou radost. Stejně jako jsem měl já se svými kamarády na vrcholu Huandoye. Novinka, kterou bych rád zmínil, je izolační bunda **Uniq**, vyrobená z unikátního materiálu – péřové látky Thindown. Její funkčnost jsem mohl potvrdit při testování právě na zmíněném Huandoyi. Další novinky, které stojí za zmínku, jsou kalhoty **Sonic** pro skialpinistické sprintery nebo izolační bunda **Yungay** vyrobená z **recyklovaných materiálů**. Lze ji nosit jak ve městě, tak v ní přečkat bivak v 6 200 m n. m.







*Chopicalqui 6 354 m n.m.  
z nástupové morény Huandoy Norte*

*Bunda Yungay a my na vrcholu  
Huandoy Norte 6 360 m n.m.*



V dámské kolekci nesmím opomenout kalhoty **Boki Lady**, které se určitě stanou neodmyslitelnou součástí šatníku aktivních dam. Stejně jako v pánské (Yungay), tak i v dámské kolekci nyní najdete novou izolační bundu **Apres Lady**, vhodnou na procházku studenými ulicemi města nebo ještě lépe: zasněženým lesem. I ta je vyrobená z recyklovaných textilií a izolace.

Použití **recyklovaných materiálů** sleduje náš Eco plán zveřejněný v předchozí zimní sezóně. V rámci kolekce se nám podařilo zvýšit podíl recyklovaných materiálů v kolekci na 27 %. Kromě recyklovaných materiálů jsme zavedli **Bio bavlnu** na většinu z bavlny vyrobených výrobků v lezecké kolekci. Dále je na místě zmínit, že 100 % námi používaných látek a zipů je **certifikována dle OEKO-TEX®**, tzn. že neobsahují žádné škodlivé látky.

Ve snaze dále minimalizovat zátěž životního prostředí se zabýváme i takovými maličkostmi jako jsou obaly výrobků, papírové visačky na výrobcích nebo použití recyklovaného kancelářského papíru.

Samozřejmě se můžete těšit na nové barvy jak v pánské, tak v dámské části kolekce a stejně tak jsme rozšířili nabídku doplňků.

Závěrem chci na tomto místě poděkovat svým kolegům, že jsou schopní jít za vytyčeným cílem stejně jako horolezci při horské výpravě. Každý z nás si jistě prožil během cesty k nové kolekci svou krizi, ale zvládli jsme to.

Nezbývá nyní než bezpečně sestoupit do údolí. Tento úsek cesty bývá nejkritičtější a opět snese přirovnání s nejkritičtější etapou kolekce, kterou je akceptace kolekce Vámi, našimi partnery.

Pevně věřím, že se i tato etapa podaří a stejně jako předchozí kolekci ji přijmete kladně a spolu s ní budete úspěšní u svých zákazníků.



*Bunda Uniq během testu – Huandoy  
výška přibližně 6 200 m n.m.*



# MOUNTAIN TOP



Pro náročné aktivity v horských podmínkách, pro expediční nasazení a další extrémní akce je určena řada technických modelů **Mountain Top Series**.

Při vývoji tohoto oblečení klademe důraz na maximální účelnost, pohybový komfort a ochranu uživatele.

Používáme nejnovější technologie a špičkové komponenty, pečlivě vybíráme inteligentní multifunkční materiály, které i při relativně nízkých hmotnostech garantují vynikající vlastnosti a parametry. Maximální pozornost věnujeme celkovému zpracování modelů a jejich stříhů.

Charakteristickými rysy této řady jsou technický design, funkční doplňky, detaily pro dané použití a praktická barevnost.

Produkty Mountain Top Series představují pro naše zákazníky jejich jistotu v horách, na expedicích, na skalách i v běžném outdooru. Vědí, že se na ně vždy mohou spolehnout!

Řada Mountain Top Series reprezentuje tradiční hodnoty značky DIRECT ALPINE - nekompromisní kvalitu, funkčnost a spolehlivost.











Breathability:

**55 583** g / m<sup>2</sup> / 24h  
(Main)





# Revolt

**Vlajková loď kolekce Direct Alpine. Špičková technická bunda pro nejnáročnější nasazení v horách. Komfortní strečový hardshell s převratnou technologií 3D membrány s velmi vysokou prodyšností.**

Záměrně jednoduchá konstrukce eliminuje riziko poškození, díky špičkovému anatomickému střihu velice dobře padne. Ramena jsou zesílena vysoce oděruvzdornými protektory pro vyšší ochranu. Spolehlivost, komfort při nošení, nízká váha, sbalitelnost – to jsou hlavní přednosti této unikátní bundy, kterou využijete po celý rok při horolezectví, skialpinismu, VHT, turistice nebo lyžování.

## Material

**Main:** 3L GELANOTS® Dry Shell Hardshell - 100 % Nylon (Polyamide), DWR, 25.000 mm H<sub>2</sub>O/40.000 g/m<sup>2</sup>/24H, 3D bi-component circular knit wicking mesh

**Support:** 3L GELANOTS® HB Hardshell - 100 % Nylon (Polyamide), DWR, 20.000 mm H<sub>2</sub>O/39.000 g/m<sup>2</sup>/24H  
100 % sealed seams



**Weight:** 447 g (L)

**Sizes:** S, M, L, XL, XXL

**Style:** REGULAR FIT



black/blue

black/aurora

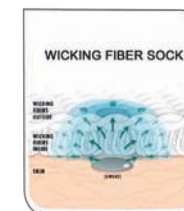
## Vlastnosti

- Zvýšený přední díl límce pro ochranu obličeje.
- Komfortní kapuce je součástí vysokého ochranného límce, regulovatelná horizontálně i vertikálně; dostatečně velká pro použití ochranné přilby; neomezuje výhled, naopak umožňuje neomezený pohyb hlavy ve všech směrech. Recco® odražeč součástí kšiltu.
- Ramenní díly zesílené vysoce oděruvzdornými protektory s logem.
- Dvě velké hrudní měchové kapsy.
- Dvě boční zipové kapsy, které mohou být využité i jako odvětrávání.
- Boční díly odlehčené pro úsporu váhy.
- Vynikající prodyšnost použitého materiálu.
- Kostěný centrální zip se dvěma protisměrnými jezdcí s vnitřní ochrannou légou.
- Spodní okraj regulovatelný jednoručně gumovým lankem (i v rukavicích).
- Tvarovaný přední spodní okraj pro pohodlné zvedání nohou.
- Anatomicky tvarované rukávy; regulace spodního tvarovaného obvodu rukávu.
- **Aktivty:** horské lezení, ledolezení, VHT, skialpinismus

Laboratorní měření paropropustnosti materiálu Gelanots DryShell.



Extrémní prodyšnost materiálu Gelanots DryShell.







**25 000 mm**

Waterproof Rating

**40 000**

Martindale cycles  
(Main)



Devil Alpine používají členové horských služeb:





# Devil Alpine jacket

## Svrchní membránová bunda vyvinutá a zpracovaná pro použití v nejnáročnějších klimatických podmínkách.

Ideální volba pro expediční nasazení, horolezectví, skialpinismus, VHT, turistiku, lyžování. Materiál zaručuje maximální ochranu proti vodě a větru, ale zároveň i velmi dobrou prodyšnost. Technický, přiléhavý, anatomický střih s minimem švů neomezuje pohyb a dokonale sedí. Funkčnost a jednoduchost, která eliminuje selhání, je důležitou podmínkou pro nejnáročnější akce. Kombinací kvalitních materiálů a vhodného technologického zpracování bylo docíleno maximální účelnosti při zachování nízké hmotnosti. Tento legendární model se v několika generacích nabízí již 20 sezon a tisíce dobrodruhů i díky této poctivé horské bundě prožili svůj sen.

## Material

**Main:** 3L GELANOTS® Hardshell - 100 % Nylon (Polyamide), DWR, 20.000 mm H<sub>2</sub>O/20.000 g/m<sup>2</sup>/24H

**Support:** 3L GELANOTS® HB Hardshell - 100 % Nylon (Polyamide), DWR, 20.000 mm H<sub>2</sub>O/39.000 g/m<sup>2</sup>/24H  
100 % sealed seams



**Weight:** 542 g (L)

**Sizes:** S, M, L, XL, XXL

**Style:** REGULAR FIT

## Vlastnosti

- Praktická velká nepromokavá, dobře dostupná měchová kapsa. Uvnitř zipová kapsa. Na levém rameni doplňková kapsa.
- Asymetrický hlavní zip nevyžaduje hrubé zesílení přes obličej (brada a ústa) jako běžné zipy, navíc je eliminováno namrzání zipu při vydechování.
- Vnější zipy vodoodpudivé. Centrální zip a zip hlavní kapsy – kostěný, se zvýšenou pevností.
- Recco® signal reflector.
- Zipové odvětrávání v podpaží.
- Boční zipové vstupy dostupné s batohem – umožňují přístup do spodních vrstev a zároveň odvětrávat boky.
- Spodní okraj regulovatelný jednoručně gumovým lankem (i v rukavicích).
- Prodloužený zadní díl. Přední díl zkrácen a tvarován pro volnější pohyb stehem při stoupání.
- Anatomicky tvarované rukávy pro neomezený pohyb paží. Tvarované ukončení rukávů, regulace suchým zipem.
- **Aktivty:** expedice, horské lezení, ledolezení, VHT, freeride



anthracite/petrol



indigo/blue



indigo/aurora  
(limited edition)





**25 000 mm**  
Waterproof Rating  
**40 000**  
Martindale cycles  
(Main)



Devil Alpine používají členové horských služeb:





# Devil Alpine pants

**Velmi odolné a pohodlné hardshellové kalhoty, ideální pro expediční nasazení, horolezectví, skialpinismus, VHT, turistiku, lyžování.**

Funkčnost a jednoduchost, která eliminuje selhání, je důležitou podmínkou pro nejnáročnější akce. Materiál zaručuje maximální ochranu proti vodě a větru s velmi dobrou prodyšností. Technický, přiléhavý, anatomický střih neomezuje pohyb a dokonale pasuje. Kombinací kvalitních materiálů a vhodného technologického zpracování bylo docíleno maximální účelnosti při zachování nízké hmotnosti. Již 20 sezon je v několika generacích produkován tento „legendární“ model a tisíce dobrodruhů prožilo svůj sen i díky těmto poctivým horským kalhotám.

## Material

**Main:** 3L GELANOTS® Hardshell - 100 % Nylon (Polyamide), DWR, 20.000 mm H<sub>2</sub>O/20.000 g/m<sup>2</sup>/24H

**Support:** 3L GELANOTS® HB Hardshell - 100 % Nylon (Polyamide), DWR, 20.000 mm H<sub>2</sub>O/39.000 g/m<sup>2</sup>/24H

**Reinforcement:** 87 % Kevlar® (Polyamide) + 13 % Aramid (Polyamide)

100 % sealed seams



**Weight:** 700 g (L)

**Sizes:** S, M, L, XL, XXL

**Style:** REGULAR FIT

## Vlastnosti

- Odepínací šle.
- Zvýšený pás s ochranou zad, regulovatelný v bocích suchým zipem. Pás stažen uvnitř protismykovou gumou.
- Poklopec s vodoodpudivým zipem se dvěma protisměrnými jezdcí.
- Stehenní měchová kapsa s kostěným voděodolným zipem.
- Praktická kapsa vpředu pod páskem.
- V bocích vsazeny celorozezpínací vodoodpudivé zipy s dvěma protisměrnými jezdcí. Zipy stočeny spirálově vzad pro lepší ovladatelnost a snížení případného poškození.
- Anatomicky vsazená kolena.
- Recco® signal reflector.
- Zesílení nohavic na kotníku oděruodolnou tkaninou.
- Nohavice s ochranným návlekm. Regulovatelná šifka spodní části nohavic.
- **Aktivty:** expedice, horské lezení, ledolezení, VHT, freeride



anthracite



indigo/blue



indigo/aurora  
(limited edition)





**Ret: 3,27**  
m<sup>2</sup>. Pa/W  
(Main)



Testují a používají členové:

- České asociace horských vůdců
- Asociácie horských záchranárov





# Guide

BESTSELLER

LADIES GUIDE LADY PAGE 62  
VERSION

## Špičková svrchní ochranná bunda pro nejnáročnější nasazení.

Guide je ideální bunda pro horolezectví, skialpinismus, trekking. Minimální hmotnost a zároveň odolnost klasického hardshellu. Kombinace odolných materiálů s minimální vahou, přesný, anatomicky padnoucí střih, řada technických detailů a použití moderních technologií z ní dělá ideální funkční záložní bundu, která nikdy nezklame. Jistota, komfort a ochrana proti nepřízní počasí během všech tvých dobrodružství v přírodě.

### Material

**Main:** 3L GELANOTS® HB Hardshell - 100 % Nylon (Polyamide), DWR, 20.000 mm H<sub>2</sub>O/39.000 g/m<sup>2</sup>/24H

**Support:** 3L GELANOTS® Hardshell - 100 % Nylon (Polyamide), DWR, 20.000 mm H<sub>2</sub>O/20.000 g/m<sup>2</sup>/24H  
100 % sealed seams



**Weight:** 416 g (L)

**Sizes:** S, M, L, XL, XXL

**Style:** REGULAR FIT

### Vlastnosti

- Pevná kapuce s více směrným regulováním; možnost přetažení přes přílbu.
- Zvýšený přední díl límce pro ochranu obličeje; odvětrávací otvory; asymetrický centrální zip nezasahuje do obličeje; možnost zajištění (magnety) rozepnutého klínu do vnitřku kapuce. Zesílení v oblasti krku.
- Odvětrávací otvory v bocích, dobře dosažitelné i s batohem; zipy protažené do předního dílu umožňující dostupnost kapes spodních vrstev.
- Kostěný centrální zip se dvěma protisměrnými jezdcí s vnitřní ochrannou légou.
- Vpředu velká měchová kapsa; jedna vnitřní zipová kapsa; doplňková kapsa na rukávu s prostorem pro odrážec signálu Recco®.
- Zadní díl v pase pružně stažen (lepší přilnavost k zádům).
- Tvarovaný přední spodní okraj pro pohodlné zvedání nohou; výrazně prodloužený zadní díl. Anatomicky tvarované rukávy se zesílenými okraji; regulace spodního tvarovaného obvodu rukávu.
- Možnost sbalení bundy do kapuce.
- Vynikající prodyšnost použitého materiálu.
- **Aktivty:** horské lezení, ledolezení, VHT, skialpinismus



black/petrol



blue/indigo



brick/indigo

aurora/indigo  
(limited edition)





# Midi

BESTSELLER

**Velmi lehké nepromokavé záložní kalhoty s výbornou sbalitelností. Kvalitní funkční 3vrstvý laminát s vynikající životností a odolností, přesto velmi lehký.**

Díky vyšší strečovosti velice pohodlný model kalhot pro širší možnosti celoročního využití. Ideální záložní nepromokavé kalhoty pro vysokohorskou turistiku, horolezectví, skialpinismus a veškeré outdoorové aktivity.

## Material

**Main:** 3L DERMIZAX™ Hardshell - 100 % Nylon (Polyamide), DWR, 20.000 mm H<sub>2</sub>O/8.000 g/m<sup>2</sup>/24H

**Reinforcement:** 87 % Kevlar® (Polyamide) + 13 % Aramid (Polyamide)

100 % sealed seams



**Weight:** 470 g (L)

**Sizes:** XS, S, M, L, XL, XXL

M-short, L-short, XL-short, XXL-short

**Style:** REGULAR FIT

## Vlastnosti

- Pohodlný elastický pas, s poutky na opasek, odepínací šle.
- Jedna zipová kapsa, sloužící zároveň jako praktický transportní vak při sbalení kalhot (minimální objem a váha).
- Poklopec s vodoodpudivým zipem se dvěma protisměrnými jezdcí.
- Boční vodoodpudivé zipy, asymetricky posunuté do zadních dílů (eliminace poškození), umožňující odvětrání a především navlečení kalhot přes boty (včetně lyžařských).
- Spodní okraj nohavic s regulací obvodu, dostatečně široký i přes lyžáky bez nutnosti rozepnutí zipu, doplněný zajišťovacím háčkem pro připnutí spodní části ke sněrování.
- Vnitřní strana kotníků zesílená oděruvzdornou tkaninou.
- **Aktivity:** expedice, horské lezení, ledolezení, VHT, hiking

**Testováno horským vůdcem (UIAGM) Zdeňkem Hákem v cestě SATISFACTION - GASHERBRUM I. Háček říká:**

*„Kámo, tyhle kalhoty mě na Gaši fakt mile překvapily! Musel jsem hrát víc na váhu a šetřit gramy. Takže volba zněla: MIDI.*

*Dal jsem jim fakt záhu, ale vydržely to!!! Upřímně, byl jsem hodně překvapený, co vydržely a jak dobře jsou střižený (ostatně jako všechny vaše kalhoty).*

*No, nějakou tu díрку od maček schytaly, to zase jo, dával jsem jim zabrat, ale to mi zase za pár kaček opravíte jako vždycky, že jo.*

*MIDI byly největší pozitivní překvapení zájezdu, co se týče výbavy. Za tyhle kalhoty velký poděkování.“*

(SHORT)  
SIZES

black





# Eiger

## Funkční kalhoty vysoce technického střihu pro veškeré zimní sporty.

Díky hybridní konstrukci, která využívá moderní materiály, vynikajícímu střihu a důmyslným technickým detailům jsou univerzálním řešením pro veškeré zimní sporty. Od lyžování, jednodenních skialpových nebo backcountry výprav až po zimní horolezecké aktivity na všech úrovních a bez limitů. Komfortní vysoce elastický softshellový materiál Pertex®Shield, který byl speciálně vyvinut pro rychlé, vysoce aerobní, výkonnostní aktivity, je pro odlehčení kalhot doplněn ve spodní části nohavic lehkým třívrstevným hardshellovým materiálem. Nohavice jsou dostatečně široké pro přetažení přes vysokou zimní obuv nebo lyžařské boty. Systém regulace obvodu spodní části nohavic pomocí dvou pásků se suchými zipy. Dokonalý anatomický střih vychází z přirozeného tvaru lidského těla a kopíruje jeho pohyb při sportu. Kalhoty tak bezvadně padnou a poskytnou maximální pohodlí.

### Material

**Main:** 3L PERTEX® Shield stretch Softshell - 90 % Polyester + 10 % Polyurethane, DWR, 20.000 mm H<sub>2</sub>O/20.000 g/m<sup>2</sup>/24H

**Support:** 3L GELANOTS® HB Hardshell - 100 % Nylon (Polyamide), DWR, 20.000 mm H<sub>2</sub>O/39.000 g/m<sup>2</sup>/24H

**Reinforcement:** 87 % Kevlar® (Polyamide) + 13 % Aramid (Polyamide)  
100 % sealed seams



**Weight:** 565 g (L)

**Sizes:** S, M, L, XL, XXL

**Style:** REGULAR FIT

### Vlastnosti

- Pásky na bocích se suchými zipy pro regulaci obvodu pasu.
- Poutka na připnutí šlí. Odepínací šle.
- Vyšší zádový panel s předpruženým pasem chrání oblast spodních zad.
- Dvě boční kapsy s voděodolnými zipy.
- Jedna kapsa na přední straně stehna na pravé nohavici.
- Dva boční voděodolné zipy kryté ochrannou légou s protisměrnými jezdcí pro odvětrávání přebytečného tepla.
- Anatomicky tvarovaná kolena.
- Výztuže vnitřní spodní strany nohavic chrání proti poškození hranami lyží, hroty maček a kameny.
- Regulace obvodu nohavice pomocí dvou pásků se suchými zipy podle zimních nebo lyžařských bot.
- Integrovaný sněhový límec zakončený gumou s protiskluzovou úpravou.
- Doplnková regulace tvarovaného spodního okraje gumovým lankem s háčkem pro zajištění k obuvi.
- Recco® signal reflector.
- Hybrid System - vsazení rozdílných dílů materiálů podle předpokládané fyziologické zátěže.
- **Aktivity:** horské lezení, ledolezení, VHT, skialpinismus



**22 000 mm**  
Waterproof Rating

**Ret: 4,8**  
m<sup>2</sup>. Pa/W

**40 000**  
Martindale cycles  
(Main)



black



black/blue



indigo/brick

# Alpha Jacket

BESTSELLER  
LADIES BORA LADY PAGE 63  
VERSION

Lehká a skvěle sbalitelná bunda v novém atraktivním designu. Vnější, extrémně lehký materiál Pertex Quantum Air. Kapuce, boky a předloktí jsou z prodyšného, odolného materiálu Swing Cool. Moderní elastická, vysoce prodyšná izolace Alpha-Polartec, bez podšívky pro snížení váhy.

Anatomický střih v kombinaci s funkčním materiálem tvoří skvělou záložní izolační bundu vhodnou zejména pro aerobní aktivity. Díky vynikající větruodolnosti Vám zajistí ochranu v nepříznivých klimatických podmínkách, minimalizuje ztrátu tělesné teploty. Perfektně prodyšná, komfortní bunda – jasná volba pro horolezectví, skialpinismus, ale i pohodové výlety a jakékoli běžné outdoorové aktivity.

## Material

Main: PERTEX® Quantum Air - 100 % Nylon (Polyamide), DWR

Insulation: POLARTEC® Alpha - 100 % Recycled Polyester

Support: Rip-stop stretch fabric - 85 % Nylon (Polyamide) + 15 % Spandex (Polyurethane), DWR



Weight: 347 g (L)

Sizes: S, M, L, XL, XXL

Style: REGULAR FIT

## Vlastnosti

- Přílehavá kapuce jako součást límce z materiálu Swing Cool.
- Dvě boční zipové kapsy nezasahující do pasu.
- Rukávy s klíny v podpaždí pro vysokou pohyblivost paží.
- V bocích vsazeny elastické panely z materiálu Swing Cool - izolace dobře přiléhá k tělu.
- Jednoruční stahování spodního okraje bundy.
- Prodyšné elastické předloktí z materiálu Swing Cool s praktickým elastickým zakončením.
- Reflexní detaily na rukávech.
- Hybrid System - vsazení rozdílných dílů materiálů podle předpokládané fyziologické zátěže.
- **Aktivita:** horské lezení, ledolezení, VHT, skialpinismus, freeride
- **Bundu ALPHA testují a používají čeští horští vůdci, členové UIAGM:**



40 000

Martindale cycles

(Main)



black/petrol



blue/indigo



brick/indigo



aurora/indigo  
(limited edition)



# Alpha Active

Tato vysoce funkční bunda je povinností pro každého vyznavače aktivního pohybu. Ocení ji zejména skialpinisté, běžkaři, lezci a vysokohorští turisté.

Tento vysoce technický hybridní model využívá koncepce ochrany a zateplení středu těla lehkým materiálem Pertex Air s extrémně prodyšnou izolací Polartec Alpha a lehčích prodyšných bočních dílů a rukávů z moderního strukturovaného materiálu Tecnostretch (grid fleece). Výsledkem je výborně padnoucí lehká zateplená bunda, která zajišťuje ideální tepelný komfort při aktivitách v chladném počasí a ochranu proti větru. Zároveň je velice prodyšná a výborně odvádí pot od těla a tím přispívá k pohodlí uživatele. Skvěle využitelná jako ochranná vrchní vrstva proti větru nebo jako lehká izolace pod hardshellovou bundu.

## Material

**Main:** PERTEX® Quantum Air - 100 % Polyamide, DWR

**Insulation:** POLARTEC® Alpha - 100 % Recycled Polyester

**Support:** Tecnostretch® Grid fleece - 91 % Polyester + 9 % Elastan (Polyurethane)



**Weight:** 377 g (L)

**Sizes:** S, M, L, XL, XXL

**Style:** REGULAR FIT

## Vlastnosti

- Výborně padnoucí lehká zateplená kapuce.
- Dvě hrudní a dvě boční zipové kapsy.
- Vysoká pohyblivost paží díky elastickým, anatomicky tvarovaným rukávům.
- Prodyšné elastické panely v bocích.
- Jednoruční stahování spodního okraje bundy.
- Hybrid System - vsazení rozdílných dílů materiálů podle předpokládané fyziologické zátěže.
- **Aktivita:** horské lezení, ledolezení, VHT, skialpinismus, freeride, fitness skialpinismus



**40 000**

Martindale cycles

(Main)



black/petrol



blue/indigo



aurora/indigo  
(limited edition)

materiál  
**INNOVATION**  
**Alpha Vest** LADIES BORA VEST LADY PAGE 64  
VERSION

Mimořádně lehká a velmi dobře sbalitelná vesta v novém, vylepšeném provedení. Vnější materiál Pertex Quantum Air je v bočních dílech doplněn novým elastickým, prodyšným a odolným materiálem za účelem zvýšení komfortu a prodyšnosti. Moderní elastická, vysoce prodyšná izolace Polartec - Alpha bez podšívky pro snížení váhy a ještě vyšší prodyšnost.

Anatomický střih v kombinaci s funkčním materiálem tvoří komfortní lehkou izolaci vhodnou zejména pro aerobní aktivity. Díky vynikající větruodolnosti Vám zajistí ochranu v nepříznivých klimatických podmínkách, minimalizuje ztrátu tělesné teploty. Vesta, která zákazníkům nesmí chybět při žádném horském výstupu, skialpové túře nebo výletu. Poslouží jako skvělá lehká záloha při jakýchkoli outdoorových aktivitách.

**Material**

**Main:** PERTEX® Quantum Air - 100 % Polyamide, DWR  
**Insulation:** POLARTEC® Alpha - 100 % Recycled Polyester  
**Support:** Stretch lightweight fabric  
89 % Nylon (Polyamide) + 11 % Spandex (Polyurethane), DWR



**Weight:** 190 g (L)  
**Sizes:** S, M, L, XL, XXL  
**Style:** REGULAR FIT

**Vlastnosti**

- Měkký přiléhavý, hřejivý límeček.
- Anatomicky tvarované zakrytí ramenních kloubů zvyšuje tepelný komfort.
- Dvě boční zipové kapsy nezasahující do pasu.
- Boční díly bez izolace pro maximální snížení váhy.
- Jednoruční stahování spodního okraje vesty.
- **Aktivity:** VHT, skialpinismus, fitness skialpinismus



black indigo/brick



**40 000**  
Martindale cycles  
(Main)



**Logan**

Sportovní zateplené šortky s vynikající izolací Primaloft® Gold Active a promyšlenou konstrukcí.

Účelná kombinace dvou gramáží pro zajištění optimálního poměru tepelného komfortu a nízké váhy. Anatomický střih, příjemná měkkost, splyvavost a vynikající sbalitelnost. Ideální doplněk pro skialpinistické túry, freeride nebo lyžování.

**Material**

**Main:** PERTEX® Quantum Air - 100 % Nylon (Polyamide), DWR  
**Insulation:** Primaloft® Gold Active - 133g/m² and 60g/m²  
100 % Recycled Polyester  
**Support:** Functional elastic fabric  
84 % Nylon (Polyamide) + 16 % Elastan (Polyurethane)



**Weight:** 320 g (L)  
**Sizes:** S, M, L, XL, XXL  
**Style:** REGULAR FIT

**Vlastnosti**

- Poutka na šle jsou umístěna tak, aby při použití s jinými kalhotami D.A. mohly být provléknuty všemi poutky jen jedny šle.
- Elastický pas doplněný páskem.
- Zipová kapsa v pase na sbalení (minimální objem a váha).
- Sedlo a rozkrok z vysoce elastického vzdušného úpletu pro maximální komfort a prodyšnost.
- Poklopec s delším zipem se dvěma jezdcí pro použití přes sedací úvazek.
- Stehna a zadní část zateplena izolací s vyšší gramáží (133g/m²).
- Šikmé, účelně tvarované celopropínací zipy na boku pro snadné oblékání bez nutnosti sundávat boty, lyže nebo mačky. Použitelné také pro odvětrání při zvýšené aktivitě.
- Obvod spodního okraje nohavic regulovatelný elastickým páskem s velkrem.
- **Aktivity:** skialpinismus, freeride, fitness skialpinismus



black/grey indigo



**40 000**  
Martindale cycles  
(Main)







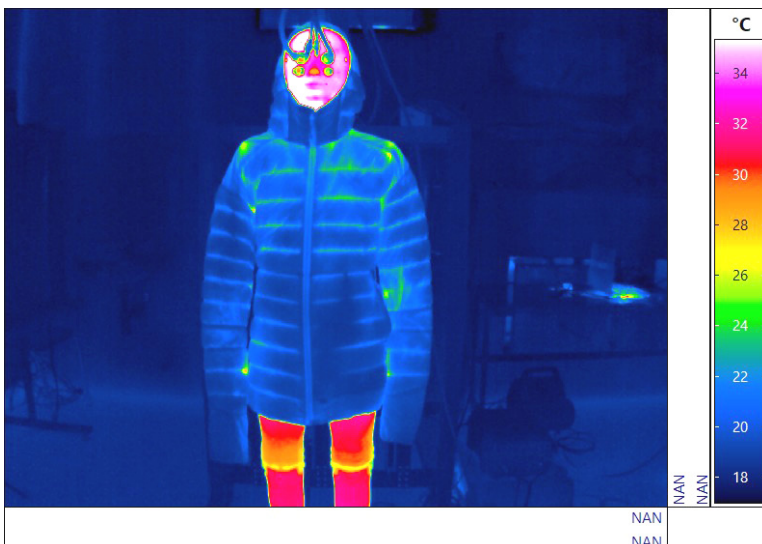
**40 000**  
Martindale cycles  
(Main)



Direct Alpine **Uniq** vyroben s THINDOWN izolací.



Bunda vyrobená s klasickou pérovoú izolací a komorovým prošitím.



Bunda Direct Alpine Uniq s použitím Thindown izolace byla laboratorně otestována:

- Minimum studených švů
- Minimální únik tepla od těla
- Rovnoměrně rozvrstvená izolace po celém těle
- Vysoká výhřevnost k nízké váze izolace

# Uniq

NEW

## Novinka! Špičková izolační bunda v moderním jednoduchém designu je vyrobena z revoluční novinky na trhu, tzv. pérové látky Thindown™.

K dosažení srovnatelného tepelného odporu, jaký má syntetická výplň, dostačuje pouze poloviční tloušťka této látky. Výhodou je tedy mnohem menší objem výrobku ve srovnání se syntetikou. Tato skutečnost, rovnoměrná izolace po celé ploše, přirozená vlastnost peří transportovat vlhkost a vytvářet uvnitř výrobku příjemné klima jsou hlavními výhodami tohoto materiálu. Díky konstrukci pérové látky dále nedochází k migraci peří skrz vrchní či spodní látku. Proto je možné zkombinovat tuto izolaci s velice prodyšným vnějším materiálem Pertex Quantum Air a vytvořit tak velmi teplou, vysoce prodyšnou a extrémně lehkou izolační bundu, která je vhodná buď jako vrchní bunda, nebo jako spodní vrstva pod hardshellové oblečení. Kapuce je izolována syntetickou izolací pro urychlení schnutí v případě namoknutí či propocení. Bundu jsme úspěšně testovali při výstupech v Alpách i v Andách a můžeme ji tak s klidným svědomím doporučit všem horským nadšencům a vyznavačům fast & light stylu.

### Material

**Main:** PERTEX® Quantum Air

100 % Nylon (Polyamide), DWR

**Insulation:** Thindown™ Fabric - 30 g/m<sup>2</sup>, duck down

**Hood:** PrimaLoft® Gold Active

40 g/m<sup>2</sup>, 100 % Recycled Polyester



**Weight:** 380 g (L)

**Sizes:** S, M, L, XL, XXL

**Style:** REGULAR FIT

### Vlastnosti

- Moderní jednoduchý design.
- Revoluční izolace Thindown™.
- Přiléhavá kapuce se syntetickou izolací.
- Centrální zip se dvěma jezdcí.
- Dvě zipové kapsy.
- Elastické manžety na koncích rukávů.
- Možnost sbalení do kapsy či do transportního pytlíku.
- **Aktivita:** expedice, horské lezení, ledolezení, VHT, skialpinismus, freeride, fitness skialpinismus, hiking, pobyt v přírodě



black/petrol

indigo/blue

brick/indigo



# Jorasses

BESTSELLER

**Celoroční sportovní bunda pro aktivní pohyb v moderním designu. Použitelná i jako spodní izolační vrstva v chladnějších podmínkách.**

Účelová hybridní kombinace materiálů zvyšuje funkčnost modelu. Tato softshellová bunda je perfektní řešení pro sportovní aktivity v přírodě, při kterých zákazníci ocení především skvělou prodyšnost a výbornou míru ochrany proti větru. Ideální pro lezení, turistiku, vysokohorskou turistiku, MTB, běžecké lyžování, skialpinismus, zkrátka univerzální model pro všechny outdoorové aktivity.

## Material

Main 1: 2L Dynamic softshell - 65 % Nylon (Polyamide) + 23 % Polyester + 12 % Polyurethane, DWR, wind resistant

Main 2: High strength functional fabric - 78 % Nylon (Polyamide) + 10 % Coolmax® (Polyester) + 12 % Lycra® (Polyurethane)

Support: Cordura® WBL system

46 % Cordura® (Polyamide) + 32 % Tactel® (Polyester) + 14 % Lycra® (Polyurethane) + 8 % Coolmax® (Polyester), DWR

Reinforcement: 59 % Nylon (Polyamide) + 33 % Polyester + 8 % Polyurethane



**Weight:** 507 g (L)

**Sizes:** S, M, L, XL, XXL

**Style:** REGULAR FIT

## Vlastnosti

- Anatomický, vyšší límeček se vsazenou přiléhavou kapucí.
- Zesílení ramen a loktů oděruvzdornou tkaninou.
- Elastické kontrastní štepování.
- Zipové kapsy nezasahující do pasu, doplňková kapsa na hrudi.
- Odlehčené díly v přední části bundy a na rukávech pro úsporu váhy.
- Tvarované rukávy pro volný pohyb paží.
- Jednoruční stahování tvarovaného spodního okraje.
- Reflexní šití - rukávy, přední díl.
- Hybrid System - vsazení rozdílných dílů materiálů podle předpokládané fyziologické zátěže.
- **Aktivity:** horské lezení, ledolezení, VHT, skalní lezení, vícedélkové lezení



**40 000**  
Martindale cycles  
(Main 1)



black/petrol



blue/indigo



indigo/brick



indigo/aurora  
(limited edition)

# Mistral

Řešení pro všechny skialpinisty, lezce, horolezce. Bunda pro skutečné sportovce. MISTRAL je dokonalou ukázkou perfektního střihu a důmyslné kombinace funkčních materiálů.

Je určena zejména pro outdoorové nadšence, kteří hledají zcela univerzální bundu pro nejširší rozsah náročných outdoorových aktivit. Hybridní konstrukce bundy chytře kombinuje dva druhy odolného softshellu s Cordurou: silnějšího pro vyšší ochranu a lehčího pro úsporu váhy a sbalitelnost. Ramena jsou navíc vyztužena vysoce oděruodolným materiálem s membránou. Elastické díly v bocích a na předloktích zaručují skvělou pohyblivost a maximální prodyšnost bundy. Mistral je zkrátka dokonalou bundou pro aktivní sportovce po celý rok. Skialpy, běžky, lezení, kolo, turistika – všude se postará o maximální komfort.

## Material

**Main 1:** Abrasion resistant brushed fabric - 23 % Cordura® (Polyamide) + 45 % Nylon (Polyamide) + 23 % Thermolite® (Polyester) + 9 % Polyurethane, DWR

**Main 2:** Cordura® WBL system - 46 % Cordura® (Polyamide) + 32 % Tactel® (Polyester) + 14 % Lycra® (Polyurethane) + 8 % Coolmax® (Polyester), DWR

**Support:** Elastic fabric - 80 % Nylon (Polyamide) + 20 % Elastan (Polyurethane)

**Reinforcement:** 3L abrasion resistant softshell - 65 % Nylon (Polyamide) + 23 % Polyester + 12 % Elastan (Polyurethane) 5.000 mm H<sub>2</sub>O/5.000 g/m<sup>2</sup>/24H, DWR



**Weight:** 440 g (L)

**Sizes:** S, M, L, XL, XXL

**Style:** REGULAR FIT

## Vlastnosti

- Lehká kapuce, vhodná pod přilbu, sbalitelná do límce, zajištěná zipem.
- Příjemný vysoký límec s regulací.
- Ramena zesílená vysoce oděruvzdornou tkaninou s membránou.
- Velké hrudní kapsy (na rukavice, skialpové pásy).
- Reflexní šití v bocích a na rukávech.
- Elastický spodní lem bundy.
- Hybrid System - vsazení rozdílných dílů materiálů podle předpokládané fyziologické zátěže.
- **Aktivita:** skialpinismus, fitness skialpinismus, horské lezení, ledolezení



**55 000**

Martindale cycles

(Main 2)



indigo/blue



indigo/brick



indigo/aurora  
(limited edition)



# Rebel

**Funkční kalhoty vysoce technického střihu speciálně vyvinuté pro skialpové a backcountry jednodenní výpravy, ledové i mixové lezení, ale i rekreační běžecké lyžování.**

Technické detaily, volba materiálu i střihu – vše jsme podřídili požadavkům, které kladete na své vybavení pro zimní sporty. Hlavní materiál umístěný na exponovaných místech je oděruodolný a pružný, s vnitřní Thermolite® vrstvou. Navíc je doplněn panely z velmi pružného, prodyšného materiálu, pro účinné odvětrání přebytečného tepla. Příjemná vnitřní strana umožňuje nošení i přímo na tělo. Funkční prvky maximalizují Vaše pohodlí a usnadňují úkony spojené s vaším oblíbeným sportem: Otvor na spodní zadní straně nohavic pro snadné přepínání módů „Chůze – sjezd“ Vašich skialpových bot opatřený suchým zipem, aby do kalhot nepadal sníh, a poutkem pro snadnou manipulaci v rukavicích. Nohavice jsou ve spodní části vybavené zipy se dvěma protisměrnými jezdcí, které umožňují jak rozepnutí nohavice při obouvání a zouvání, tak snadný přístup k přezkám skialpové boty. Dokonalý anatomický střih vychází z přirozeného tvaru lidského těla a kopíruje jeho pohyb při sportu. Kalhoty bezvadně „sednou“ a poskytnou maximální pohodlí.

## Material

**Main 1:** Abrasion resistant brushed fabric - 23 % Cordura® (Polyamide) + 45 % Nylon (Polyamide) + 23 % Thermolite® (Polyester) + 9 % Polyurethane, DWR

**Main 2:** Rip-stop stretch fabric - 85 % Nylon (Polyamide) + 15 % Spandex (Polyurethane), DWR

**Support:** Elastic fabric - 80 % Nylon (Polyamide) + 20 % Elastan (Polyurethane)

**Reinforcement:** 87 % Kevlar® (Polyamide) + 13 % Aramid (Polyamide)



**Weight:** 489 g (L)

**Sizes:** S, M, L, XL, XXL

**Style:** REGULAR FIT

## Vlastnosti

- Nastavitelný elastický pas s popruhem s kovovou přezkou a pouty na šle.
- Prostorné stehenní kapsy, např. na mapu, s voděodolnými zipy.
- 1 menší kapsa se zipem na přední straně vpravo na skipas, klíče.
- Poklopec se zipem.
- Elastický panel ve spodní části zad pro maximální volnost pohybu.
- Krokový klín z velmi pružného a prodyšného materiálu pro volnost pohybu a tepelný komfort.
- Odvětrávání přebytečného tepla prostřednictvím bočních zipů s dvousměrnými jezdcí. Otvor podložený síťovinou, aby do nohavic nepadal sníh.
- Anatomicky tvarovaná kolena.
- Zipy s protisměrnými jezdcí na spodní vnější straně nohavic.
- Jezdce zipů je možné ovládat v rukavicích.
- Otvor pro ovládání přepínání módů „Chůze-sjezd“ skialpových bot.
- Regulace obvodu spodního lemu nohavic druky a elastickým lankem s háčkem. Protiskluzová guma ve spodním lemu nohavic.
- Výztuže vnitřní spodní strany nohavic chrání proti poškození hranami lyží, hroty maček a kameny.
- Recco® signal reflector.
- Hybrid System - vsazení rozdílných dílů materiálů podle předpokládané fyziologické zátěže.
- **Aktivita:** skialpinismus, fitness skialpinismus



black/grey   black/petrol   indigo/aurora



**Horkou novinkou v kolekci jsou velmi poptávané kalhoty pro vysoce aerobní aktivity - skialpinismus, běh na lyžích, ultra rychlé výstupy v horách apod.**

Skvěle padnoucí střih kombinuje čtyři osvědčené funkční materiály pro dosažení optimální prodyšnosti, tepelného komfortu, odolnosti a hmotnosti pouhých 272 g. Nejsilnější materiál na kolenou a zadním dílu s příjemným počesem je doplněn odlehčeným oděruodolným materiálem s vysokou prodyšností. O pohodlí se dále starají elastické díly v sedle a krokovém klínu. Spodní část nohavic je do výšky bot vyrobena z materiálu odolného vůči suchým zipům lyžařských bot a zároveň s minimální nasákavostí. Kalhoty jsou splněným snem všech horských nadšenců a vyznavačů fast & light stylu.

**Material**

- Main 1:** Stretch lightweight fabric - 89 % Nylon (Polyamide) + 11 % Spandex (Polyurethane), DWR
- Main 2:** High strength functional fabric - 78 % Nylon (Polyamide) + 10 % Coolmax® (Polyester) + 12 % Lycra® (Polyurethane)
- Support 1:** Elastic fabric - 80 % Nylon (Polyamide) + 20 % Elastan (Polyurethane)
- Support 2:** Abrasion resistant fabric - 85 % Polyamide + 15 % Polyurethane



**Weight:** 272 g (L)  
**Sizes:** S, M, L, XL, XXL  
**Style:** REGULAR FIT

**Vlastnosti**

- Pas se stahováním do gumy regulovatelný šňůrou.
- Poklopec se skrytým zipem.
- Elastický materiál v sedle a krokovém klínu.
- Skvěle přístupná elastická síťovaná kapsa na stehně na drobnosti (gel, tyčinka, rukavice apod.) a jedna zipová kapsa.
- Jednoduchý rozparek v dolním okraji nohavic se zipem se dvěma jezdcí pro umožnění přístupu k přezkám bot.
- Spodní část kalhot z vysoce odolného materiálu s minimální nasákavostí.
- Protiskluzová guma ve spodním lemu nohavic.
- Potisk Direct Alpine na zadní části levé nohavice.
- Hybrid System - vsazení rozdílných dílů materiálů podle předpokládané fyziologické zátěže.
- **Aktivita:** skialpinismus, fitness skialpinismus



black      black/petrol      indigo/aurora



# Couloir Plus

BESTSELLER

LADIES COULOIR LADY PAGE 65  
VERSION

Svrchní softshellové kalhoty, vhodné pro chladnější povětrnostní podmínky. Primárně určené pro zimní pohyb v horách, zejména skialpinismus a lyžování.

Díky polohování dílů s různě směřovanou strečovostí kalhoty výborně padnou a umožňují vysokou pohyblivost. Hybridní kombinace materiálů zvyšuje fyziologickou funkčnost modelu (Hybrid system). Díky nové podšívce jsou nyní lehčí a lépe odvádějí pot od pokožky. Ideální kalhoty pro skialpinismus a další zimní aktivity.

## Material

**Main:** 2L Dynamic softshell - 65 % Nylon (Polyamide) + 23 % Polyester + 12 % Polyurethane, DWR, wind resistant

**Support:** 3L Dynamic softshell - 94 % Polyester + 6 % Elastan (Polyurethane) - 10.000 mm H<sub>2</sub>O/10.000 g/m<sup>2</sup>/24H, DWR

**Reinforcement:** 3L abrasion resistant softshell - 65 % Nylon (Polyamide) + 23 % Polyester + 12 % Elastan (Polyurethane) 5.000 mm H<sub>2</sub>O/5.000 g/m<sup>2</sup>/24H, DWR



**Weight:** 685 g (L)

**Sizes:** S, M, L, XL, XXL

**Style:** REGULAR FIT

## Vlastnosti

- Připínací šle.
- Vyšší zádový panel s předpruženým pasem chrání oblast spodních zad.
- Poklopec se dvěma protisměrnými jezdcí.
- Dvě kapsy na zip + velká stehenní kapsa na zip.
- Kolena a spodní vnitřní okraje nohavic osazeny oděruvzdornou tkaninou s membránou.
- Zadní sed osazen materiálem s membránou.
- Boční zipy umožňují odvětrání.
- Anatomicky tvarované nohavice.
- Nohavice osazeny funkčním sněžným návlekm.
- Strečová větruodolná tkanina, z rubu transportní příže pro rychlý odvod tělesných par.
- Hybrid System - vsazení rozdílných dílů materiálů podle předpokládané fyziologické zátěže.
- **Aktivty:** expedice, horské lezení, ledolezení, VHT



**40 000**  
Martindale  
cycles  
(Main)



black/black indigo/blue

# Cascade Plus

BESTSELLER

LADIES CASCADE LADY PAGE 66  
VERSION

**Velmi pohodlné, propracované celoroční kalhoty pro nejširší záběr outdoorových aktivit. Naprosto univerzální kalhoty, skvěle použitelné pro trekking, horolezectví, lezení, turistiku, kolo i každodenní nošení.**

Dlouhodobě velmi oblíbený model, zejména díky skvělé a účelné kombinaci funkčních materiálů a velmi propracovanému pohodlnému střihu. Díky výčesu spodní (vnitřní) strany základních dílů jsou velmi dobře použitelné po celý rok. Anatomicky přesný střih umožňuje naprosto volný pohyb. Použity tkaniny s vysokou pružností a v namáhaných částech (kolena, spodní okraj) se zvýšenou odolností (Cordura). Účelová kombinace tkanin s rychleschnoucí úpravou (odvod tělesných par) a termoizolační úpravou (zvýšení tělesné teploty).

## Material

**Main 1:** Abrasion resistant brushed fabric - 23 % Cordura® (Polyamide) + 45 % Nylon (Polyamide) + 23 % Thermolite® (Polyester) + 9 % Polyurethane, DWR

**Main 2:** Cordura® WBL system - 46 % Cordura® (Polyamide) + 32 % Tactel® (Polyamide) + 14 % Lycra® (Polyurethane) + 8 % Coolmax® (Polyester), DWR

**Support:** Functional elastic fabric - 84 % Nylon (Polyamide) + 16 % Elastan (Polyurethane)

**Reinforcement:** 59 % Nylon (Polyamide) + 33 % Polyester + 8 % Polyurethane



**Weight:** 483 g (L)

**Sizes:** S, M, L, XL, XXL

black: M-short, L-short, XL-short, XXL-short  
M-long, L-long, XL-long, XXL-long

blue: M-short, L-short, XL-short, XXL-short

**Style:** REGULAR FIT

## Vlastnosti

- Pohodlný pas, regulovatelný páskem s přezkou.
- Poklopec se dvěma protisměrnými jezdcí.
- Na kolenou a spodku nohavic praktické zesílení vysoce oděruvzdornou tkaninou.
- Dvě přední a jedna boční kapsa, dobře dostupná i v sedacím úvazku.
- Bezpečnostní reflexní doplňky a proužky.
- Základní směsová tkanina Cordura doplněna z vnitřní strany vyčesaným polyesterem (dobře hřeje a zároveň odvádí vlhkost).
- Doplňkové materiály: tenká Cordura a elastický počesaný úplet.
- Nohavice s regulací spodního okraje, boční krytý zip a elastický klín pro pohodlné přetažení přes lyžáky.
- Spodní okraj nohavic je možné zachytit k botě háčkem na elastickém lanku.
- Hybrid System - vsazení rozdílných dílů materiálů podle předpokládané fyziologické zátěže.
- **Aktivty:** horské lezení, ledolezení, VHT
- **CASCADE PLUS testují a používají profesionální čeští a slovenští horští vůdci, členové UIAGM + Asociácia horských záchranárov:**



55 000

Martindale cycles  
(Main 2)



(SHORT)  
SIZES  
LONG  
SIZES  
N.O.S.  
NEW COLOR  
OF STOCK



black



greyblue

(SHORT)  
SIZES  
N.O.S.  
NEW COLOR  
OF STOCK



blue/indigo



indigo

NEW



indigo/brick



aurora  
(limited edition)





**Zcela nová pánská izolační bunda. Model pro zvýšení tepelného komfortu použitelný během celého roku při všech outdoorových a sportovních aktivitách.**

Moderní hybridní konstrukce kombinuje vysoce kvalitní materiál Power Stretch na předním dílu a ramenou pro tepelný komfort se strukturovaným materiálem Power Grid na zadním dílu a koncích rukávů pro zvýšený odvod potu při aerobních aktivitách. Měkké, funkční, výrazně strečové materiály s vynikajícími izolačními vlastnostmi a velmi dobrou mechanickou odolností pro maximální komfort uživatele. Bunda je vhodná jako druhá vrstva nebo svrchní slabší izolace v přechodném období. Přílehavý, anatomicky přesný střih společně s elastickým materiálem nijak neomezuje pohyb. Díky použití materiálů se značným podílem recyklovaného polyesteru se jedná o vysoce ekologický model.

#### Material

Main 1: POLARTEC® Power Stretch® Pro - 57 % Recycled Polyester + 33 % Nylon (Polyamide) + 10 % Spandex (Polyurethane)

Main 2: POLARTEC® Power Grid® - 94 % Recycled Polyester + 6 % Elastan (Polyurethane)



**Weight:** 414 g (L)

**Sizes:** S, M, L, XL, XXL

**Style:** REGULAR FIT

#### Vlastnosti

- Tvarovaný přílehavý límec.
- Anatomické boční díly s přidaným materiálem v podpaží, umožňující zvýšenou pohyblivost paží.
- Centrální zip po zapnutí neomezuje pohyb hlavy.
- Dvě zipové kapsy umístěny nad bederním popruhem batohu.
- Anatomicky tvarované rukávy.
- Tvarovaný, vzadu prodloužený spodní okraj.
- Vysoký poměr recyklovaného polyesteru – ekologický produkt.
- Ploché elastické švy.
- Hybrid System - vsazení rozdílných dílů materiálů podle předpokládané fyziologické zátěže.
- **Aktivita:** horské lezení, ledolezení, VHT, skialpinismus, freeride, fitness skialpinismus



indigo/petrol



indigo/aurora



aurora/indigo

# Dragon

BESTSELLER  
LADIES DRAGON LADY PAGE 70  
VERSION

**Technická izolační bunda Dragon s kapucí je určena pro nadšené sportovce a vyznavače maximálního výkonu.**

Je vyrobena z velmi lehkého (145 g/m<sup>2</sup>) technického materiálu Technostretch® Grid Fleece. Jeho vnitřní struktura je tvořena plastickými, jednotlivě umístěnými čtverečky. Díky tomu se v prostoru mezi tělem a materiálem udržuje vrstva cirkulujícího vzduchu, který zajišťuje příjemnou provozní teplotu a zároveň odvádí přebytečnou tělesnou vlhkost. Samozřejmostí je vysoká, čtyřsměrná pružnost materiálu a vynikající sbalitelnost. Jednoduchý hladký design je pro zachování minimální celkové hmotnosti vybaven pouze nejnужnějšími prvky: přiléhavou kapucí, dostatečně hlubokou, aby zakryla oblast hlavy, krku i čela, a dvěma zipovými kapsami. Anatomický technický střih vychází z přirozeného tvaru lidského těla a jeho pohybu při sportu. Raglánový střih rukávů umožňuje volnost pohybu při lezeckých sportech a jejich dostatečná délka zaručí překrytí zápěstí i při vysokém zvednutí obou paží. Zadní díl je prodloužený, aby kryl i oblast spodních zad. Univerzální bunda pro veškeré sporty na všech úrovních a bez limitů.

## Material

Main: Tecnostretch® Grid fleece - 91 % Polyester + 9 % Elastan (Polyurethane)



**Weight:** 295 g (L)

**Sizes:** S, M, L, XL, XXL

**Style:** SPORT FIT

## Vlastnosti

- Pevná kapuce s elastickým lemem.
- Hlavní zip s ochrannou patkou v oblasti brady.
- Tvarované raglánové rukávy zakončené elastickým lemem.
- Jedna hrudní kapsa se zipem.
- Jedna boční kapsa se zipem na pravé straně.
- Prodloužený zadní díl.
- Ozdobné dvojité prošití jednotlivých dílů, ozdobné detaily.
- **Aktivty:** horské lezení, ledolezení, VHT, skialpinismus, freeride, fitness skialpinismus



black/grey



indigo/blue



indigo/aurora



brick/indigo



# Furry

BESTSELLER

## Celoroční funkční triko z velmi lehkého kvalitního 100% merino úpletu.

Osvědčený sportovní střih společně s komfortním materiálem zaručuje komfort jak při každodenním nošení, tak na náročných horských túrách. Přírodní materiál, velmi příjemný na omak, podporující přirozené mikroklima pokožky a zabezpečující odvod potu od těla. Jde zkrátka o ideální funkční triko pro všechny outdoorové a horské aktivity včetně dlouhých horských výstupů při vysokém zatížení, a to i v proměnlivých povětrnostních podmínkách.

### Material

Main: 100 % Merino Wool (Südwolle)  
150 g/m<sup>2</sup>, special anti-twisting yarn, 18 µm



Weight: 148 g (L)

Sizes: S, M, L, XL, XXL

black (brand): S, M, L, XL, XXL, XXXL

Style: REGULAR FIT

### Vlastnosti

- Raglánové rukávy.
- Pohodlný, anatomický střih.
- 100% přírodní materiál.
- Boční panely z jednoho dílu pro vyšší pohyblivost paží.
- Ploché, elastické švy.
- Efektní grafika.
- **Aktivity:** expedice, horské lezení, ledolezení, VHT, hiking, pobyt v přírodě



black  
(brand)



petrol  
(brand)



blue  
(brand)



indigo  
(brand)



brick  
(peak)

# Furry Long

LADIES FURRY LONG LADY PAGE 71  
VERSION



**100% merino triko nabízíme také ve variantě s dlouhým rukávem.**

I u tohoto modelu používáme oblíbený hřejivý přírodní materiál s přirozeným antibakteriálním účinkem v lehčí gramáži. Kvalitní, na omak příjemný 100% merino úplet se spolu s propracovaným střihem trika postará o vysoké pohodlí jak při běžném každodenním nošení, tak při sportovních aktivitách, jako je lyžování, turistika nebo horské výstupy. Jedná se o ideální triko pro celoroční použití.

## Material

**Main:** 100 % Merino Wool (Südwolle)  
150 g/m<sup>2</sup>, special anti-twisting yarn, 18 µm



**Weight:** 175 g (L)

**Sizes:** S, M, L, XL, XXL

**Style:** REGULAR FIT

## Vlastnosti

- Raglánové rukávy.
- Pohodlný, anatomický střih.
- 100% přírodní materiál.
- Boční panely z jednoho dílu pro vyšší pohyblivost paží.
- Ploché, elastické švy.
- Efektní grafika.
- **Aktivity:** expedice, horské lezení, ledolezení, VHT, hiking, pobyt v přírodě



black  
(brand)

black  
(spot)

petrol/indigo  
(spot)

brick/indigo  
(peak)



OUTDOOR



Pro nejširší outdoorovou veřejnost vyvíjíme již mnoho sezón produkty řady **Outdoor Active Series**.

Jde o spolehlivé modely pro každodenní outdoorové akce. Díky kvalitním materiálům a pečlivému zpracování mohou být nasazeny i v těžších podmínkách.

Ležérní a velmi pohodlné střihy a samozřejmě také použití kvalitních funkčních materiálů garantují zákazníkovi výborný komfort jak v běžném outdooru, tak při každodenním nošení.

Velkou pozornost věnujeme zpracování střihů i všech detailů. Společným znakem modelů této řady je vynikající poměr cenové dostupnosti a užitné hodnoty.

Modely Outdoor Active Series se vyznačují nápaditým, kreativním designem s technickými prvky a propracovanými detaily. Barevnost i detaily vycházejí z aktuálních trendů.

I u této série naši zákazníci vždy oceňují typické přednosti produktů značky DIRECT ALPINE, a to především ryzí účelnost, kvalitu a perfektní zpracování.











# Talung

materiál, střih  
**INNOVATION** **BESTSELLER**  
**LADIES** **TALUNG LADY** **PAGE 72**  
VERSION

**Inovovaná praktická nepromokavá bunda pro většinu klasických outdoorových aktivit vychází z našeho nejúspěšnějšího modelu – hardshellové bundy GUIDE.**

I v tomto případě jde o lehkou záložní bundu, v jednodušším provedení, ale přitom stále velmi dobře propracovaného střihu. Lehký třívrstvý materiál s vynikající ochranou proti pronikání vody a dostatečnou paropropustností. Přesně střižená kapuce s regulací a štítkem. Zesílené panely na ramenou a na bocích pro zvýšenou ochranu proti mechanickému poškození. Dvě hlavní boční zipové kapsy, dobře přístupné i se zapnutým bederním pásem batohu či se sedákem, jsou doplněné prostornou hrudní kapsou. Anatomicky tvarované rukávy mají v zadních dílech snadno ovladatelné zipové odvětrávání. Díky elastickému stažení v pase se bunda skvěle přizpůsobí spodní vrstvě oblečení. Dolní okraj bundy je anatomicky tvarovaný pro maximální komfort a je doplněn jednoručním stahováním.

## Material

**Main:** 3L DERMIZAX™ Hardshell - 100 % Nylon (Polyamide), DWR, 20.000 mm H<sub>2</sub>O/8.000 g/m<sup>2</sup>/24H, 100 % sealed seams



**Weight:** 367 g (L)

**Sizes:** S, M, L, XL, XXL  
 black: S, M, L, XL, XXL, XXXL

**Style:** REGULAR FIT

## Vlastnosti

- Pevná kapuce s regulováním.
- Odvětrávací otvory v zadní části rukávů dobře dosažitelné i s batohem.
- Snadno přístupné boční kapsy, jedna prostorná hrudní kapsa.
- Zadní díl v pase pružně stažen (lepší přilnavost k zádům).
- Anatomicky tvarované rukávy, regulace spodního tvarovaného obvodu rukávu.
- Kvalitní voděodolné zipy.
- Prodloužený zadní díl.
- **Aktivita:** VHT, hiking, pobyt v přírodě





**Novinka v kolekci. Velmi teplá, a přitom lehká izolační sportovní a volnočasová bunda se 100% recyklovanou izolací Climashield APEX.**

Na vnější vrstvu jsme použili nový, taktéž 100% recyklovaný, materiál Pertex Quantum, podšívka je rovněž z recyklátu. Celkově se tedy povedlo vytvořit mimořádně ekologický produkt, který je zároveň vysoce funkční. Použité materiály zajišťují ochranu proti větru a dostatečnou tepelnou pohodu i při silných mrazech. Bundu jsme k plné spokojenosti testovali při výstupech do výšek přes 6000 m.n.m. Izolace Climashield APEX navíc neztrácí svůj špičkový tepelný odpor ani při navlhnutí, proto se hodí i na aerobní aktivity.

#### Material

**Main:** PERTEX® Quantum - 100 % Recycled Polyamide, DWR

**Insulation:** CLIMASHIELD Apex - 102 g/m<sup>2</sup>, 100 % Recycled Polyester

**Lining:** 100 % Recycled Polyester



**Weight:** 429 g (L)

**Sizes:** S, M, L, XL, XXL

**Style:** REGULAR FIT

#### Vlastnosti

- Anatomicky tvarovaná kapuce s regulací obvodu.
- Anatomicky přesný střih.
- Dvě hlavní zipové kapsy.
- Zipová hrudní kapsa.
- Stylové 3D logo na levém rameni.
- Příjemné elastické manžety na koncích rukávů.
- Prodloužený zadní díl.
- **Aktivty:** expedice, horské lezení, ledolezení, VHT, hiking, pobyt v přírodě



petrol



petrol/indigo



caramel/indigo

# Fusion NEW

**Nová univerzální zateplená bunda pro celoroční outdoorové aktivity s anatomickým, výborně padnoucím střihem.**

Hybridní konstrukce využívá v horní části těla a ramen špičkovou 100% recyklovanou izolaci Primaloft Gold Active ukrytou pod vnějším, taktéž 100% recyklovaným, materiálem Pertex Quantum. Tím je zajištěn dostatečný tepelný komfort a ochrana proti větru a dokonce i mírnému dešti. Spodní část bundy je z větruodolného fleecu Polartec Wind Pro s vynikající prodyšností. Bunda je ideální nejen jako technická izolační vrstva, ale díky špičkovým materiálům je využitelná i jako samostatná vnější vrstva pro širokou škálu outdoorových aktivit v chladnějším počasí.

## Material

**Main:** PERTEX® Quantum - 100 % Recycled Polyamide, DWR

**Insulation:** PrimaLoft® Gold Active - 100 g/m<sup>2</sup>, 100 % Recycled Polyester

**Support:** POLARTEC® Wind Pro® - 100 % Recycled Polyester



**Weight:** 407 g (L)

**Sizes:** S, M, L, XL, XXL

**Style:** REGULAR FIT

## Vlastnosti

- Anatomicky přesný, skvěle padnoucí střih.
- Vysoký límec s regulací obvodu.
- Dvě boční zipové kapsy.
- Prodloužený zadní díl.
- Stylové 3D logo na levém rameni.
- **Aktivty:** hiking, pobyt v přírodě, freeride, skialpinismus



petrol/black



petrol



caramel/petrol



# Robot

**Atraktivní funkční bunda. Vysoce účelná kombinace materiálů – bavlny s elasthanem a odolného materiálu DuPont Sorona, oba s repelencí Hydrophobic extreme.**

Spojení elastické přírodní tkaniny se špičkovou technologií s lehčím a odolnějším materiálem zaručuje vynikající funkčnost celku. Impregnace Hydrophobic extreme zvyšuje životnost tkaniny, míru ochrany proti vodě, zlepšuje prodyšnost a také zabraňuje špinění. Bunda tak nejenže ochrání před nepřízní počasí i lehkým deštěm, ale trvale zůstává velmi prodyšná. Anatomický střih společně s elastickým materiálem zajišťuje vysoký komfort nošení a vynikající pohyblivost paží. Skvělá bunda pro trekking, turistiku, výlety do hor i každodenní nošení. Tento produkt je díky použitým materiálům a výrobní technologii mimořádně ekologický z hlediska výroby i údržby. Použitá repelence Hydrophobic extreme, aplikovaná ve výrobě za sucha, plazmaticky, se vyznačuje velmi dlouhou životností. Úprava funguje i po desítkách vyprání. Její funkčnost se obnoví pouhým přezhelením tkaniny.

## Material

**Main:** High density fabric - 98 % Cotton + 2 % Lycra® (Polyurethane), DWR

**Support:** Abrasion resistant fabric Envilon®

60 % Recycled Nylon (Polyamide) + 40 % DuPont™ Sorona® (Polytrimethylene terephthalate), DWR

**Reinforcement:** 59 % Nylon (Polyamide) + 33 % Polyester + 8 % Polyurethane



**Weight:** 741 g (L)

**Sizes:** S, M, L, XL, XXL

**Style:** REGULAR FIT

## Vlastnosti

- Kapuce s dostatečně dlouhým kšiletem, regulovatelná vertikálně i horizontálně.
- Hlavní asymetrický zip netlačí přes bradu.
- Druhý zip u brady umožňuje i v náročných klimatických podmínkách účinnější odvětrání bundy při současně vysoké ochraně obličeje.
- Zesílení ramen a loktů oděruvzdornou tkaninou.
- Anatomicky tvarované rukávy umožňují vysokou pohyblivost paží. Regulace spodního tvarovaného obvodu rukávů.
- Dvě hrudní kapsy na zip, dvě boční zipové kapsy použitelné i jako odvětrání.
- Spodní okraj bundy jednobodově (jednoručně) regulovatelný.
- Přední díl kratší, tvarovaný pro volnější zvedání nohou.
- Prodloužený zadní díl.
- Švy: speciální jádrové, vodou roztažné nitě pro zvýšení voděodolnosti prošití (oplet jádra 100% bavlna).
- **Aktivita:** hiking, pobyt v přírodě



**40 000**  
Martindale cycles  
(Main + Support)



black



petrol

# Apache

**Univerzální kalhoty vhodné jak na dlouhodobé cestování a pobyt v přírodě, tak pro běžné použití v každodenním životě. Při vývoji byl kladen důraz na vysokou odolnost a robustnost kalhot při zachování nevěděního komfortu nošení.**

Hlavní materiál – bavlna s elastanem – je na exponovaných místech doplněn léty prověřeným, vysoce oděruvzdorným materiálem známým např. z legendárních kalhot Patrol. Oba materiály jsou opatřené repelencí Hydrophobic Extreme – zasucha, plazmaticky aplikovanou úpravou látky, která zajišťuje dlouhodobou odolnost materiálu proti vodě a nečistotám, ale zároveň zaručuje jeho perfektní prodyšnost. Úprava funguje i po desítkách vyprání. Její funkčnost se obnoví pouhým přežehlením tkaniny. Díky vysoce propracovanému střihu a chytře polohovaným dílům ze strečového materiálu kalhoty perfektně sednou. V teplém počasí či při sportovních aktivitách potěší možnost odvětrání nohavic bočními zipy. Odolnost, vysoký komfort a ochrana proti vodě, to jsou hlavní prodejní argumenty tohoto nového modelu. Díky primárnímu materiálovému zdroji (bavlna a syntetika z obnovitelných zdrojů) je tento produkt plně ekologický a nepředstavuje zátěž pro životní prostředí. Repelence je aplikována suchou cestou, plazmaticky, čímž nevznikají žádné odpadní látky a minimalizuje se také uvolňování repelence při praní. Materiál je snadno recyklovatelný, a tedy velmi příznivý z environmentálního hlediska.

## Material

**Main:** High density fabric - 98 % Cotton + 2 % Lycra® (Polyurethane), DWR

**Support:** Abrasion resistant fabric Envilon®

60 % Recycled Nylon (Polyamide) + 40 % DuPont™ Sorona® (Polytrimethylene terephthalate), DWR

**Reinforcement:** 59 % Nylon (Polyamide) + 33 % Polyester + 8 % Polyurethane



**Weight:** 749 g (L)

**Sizes:** S, M, L, XL, XXL

**Style:** REGULAR FIT

## Vlastnosti

- Pas s poutky pro opasky Direct Alpine.
- Poutka pro připnutí šlí.
- Dvě přední zipové kapsy; praktické objemné měchové kapsy na stehnech, zajištěné zipy, dostatečné i pro mapu; dvě zadní zipové kapsy.
- Boční zipové odvětrávání.
- Komfortní elastický krokový klín.
- Anatomicky tvarovaná kolena.
- Regulovatelné ukončení spodního okraje nohavic druky a elastickým lankem s háčkem na botu.
- Spodní okraj kalhot zesílený vysoce oděruodolným materiálem.
- Švy: speciální jádrové, vodou roztažné nitě pro zvýšení voděodolnosti prošíť (oplet jádra 100% bavlna).
- **Aktivita:** hiking, pobyt v přírodě



**40 000**

Martindale cycles  
(Main + Support)



black/black black/brown petrol



# Dawson

## Košile pro chladné dny.

Klasická koncepce s dobře tvarovaným střihem a trendovými detaily.  
Kontrastní štepování a zajímavé členění dílů.

### Material

Main: Quick dry bamboo - 50 % Bamboo + 50 % Polyester

**Weight:** 370 g (L)

**Sizes:** S, M, L, XL, XXL

**Style:** REGULAR FIT



### Vlastnosti

- Dvě patkové hrudní kapsy a dvě doplňkové zipové.
- Anatomicky tvarované díly v bocích.
- Tvarované rukávy s možností zajištění při vyhrnutí.
- Tvarovaný spodní okraj.
- **Aktivita:** hiking, pobyt v přírodě



indigo

caramel

# Badile BESTSELLER

**LADIES** BADILE LADY PAGE 75  
VERSION

**Oblíbené kalhoty pro celoroční použití v moderním designu. Ideální pro trekking, horolezectví, turistiku a všechny outdoorové aktivity.**

Léty prověřený anatomický střih zabezpečuje pohodlí každého uživatele. Účelová kombinace dvou typů strečových a velmi odolných materiálů – základem je elastický materiál s vnitřní coolmaxovou vrstvou a základní rychleschnoucí úpravou (odvod tělesných par). Doplňkem je materiál Cordura s vnitřní dodatečnou termoizolační vrstvičkou na kolenou a zadku (zvýšení tělesné teploty). Konstrukce umožňuje absenci a přemístění některých švů, čímž se eliminuje jejich případné poškození. Dlouhodobě nejprodávanější technické kalhoty DIRECT ALPINE, velmi oblíbené a osvědčené, naši zákazníci je velmi pěkně nazývají jako „druhá kůže“.

## Material

**Main:** High strenght functional fabric - 78 % Nylon (Polyamide) + 10 % Coolmax® (Polyester) + 12 % Lycra® (Polyurethane)

**Support:** Abrasion resistant brushed fabric

23 % Cordura® (Polyamide) + 45 % Polyamide + 23 % Thermolite® (Polyester) + 9 % Polyurethane, DWR



**Weight:** 496 g (L)

**Sizes:** S, M, L, XL, XXL

black/black: M-short, L-short, XL-short, XXL-short

**Style:** REGULAR FIT

## Vlastnosti

- Částečně elastický pas, regulovatelný páskem s přezkou.
- Dvě přední a jedna boční kapsa, dobře dostupné i se sedacím úvazkem.
- Použita technologie elastických švů.
- Základní směšová tkanina doplněna vláknem Coolmax® (odvod vlhkosti).
- Tvarovaná kolena a sed z oděruodolné tkaniny Cordura®.
- Ukončení nohavic s bočním elastickým klínem pro přetažení přes obuv (možno i přes lyžáky). Regulace jejich obvodu elastickým lankem.
- **Aktivity:** hiking, pobyt v přírodě
- **BADILE + BADILE LADY používají horské služby:**



(SHORT SIZES)



black/black

indigo



# Gavia LADIES VERSION EIRA LADY PAGE 76

**Univerzální sportovní bunda pro zvýšení tepelného komfortu, vhodná jako druhá vrstva.**

Měkký, výrazně strečový materiál. Přiléhavý, anatomicky přesný střih neomezuje pohyb. Atraktivní design s asymetrickým barevným členěním. Ideální a univerzální bunda pro celoroční použití, vhodná jak na běžné nošení, tak pro veškeré outdoorové aktivity i náročnější akce v horách.

## Material

Main: Tecnostretch™ fleece Wicking Finish™ - 88 % Polyester + 12 % Elastan (Polyurethane)



**Weight:** 375 g (L)

**Sizes:** S, M, L, XL, XXL

**Style:** REGULAR FIT

## Vlastnosti

- Vyšší, přiléhavý límec.
- Dvě přední zipové kapsy, hrudní kapsa na zip.
- Tvarovaný, vzadu prodloužený spodní okraj.
- Ploché, elastické švy.
- Anatomické boční díly umožňují zvýšenou pohyblivost paží.
- **Aktivty:** VHT, hiking, pobyt v přírodě



**12 500**  
Martindale cycles  
(Main)



black



black/petrol



petrol/blue



indigo/palisander

# Tonale pants **LADIES TONALE PANTS LADY PAGE 77** VERSION

**Vynikající kalhoty pro zvýšení tepelného komfortu v chladných zimních měsících.**

Skvělé jako spodní elastické kalhoty. Vhodné i jako druhá vrstva, například jako zimní běžecké kalhoty. Měkký, výrazně strečový materiál. Přiléhavý, anatomicky přesný střih neomezuje pohyb.

## Material

Main: Tecnostretch™ fleece Wicking Finish™ - 88 % Polyester + 12 % Elastan (Polyurethane)



**Weight:** 275 g (L)

**Sizes:** S, M, L, XL, XXL

**Style:** SPORT FIT

## Vlastnosti

- Pružný pás do gumy, možnost stažení šňůrkou.
- Doplnková kapsa na zadním dílu.
- Ploché, elastické švy.
- Volné ukončení nohavic.
- **Aktivty:** expedice, horské lezení, ledolezení, VHT, hiking, pobyt v přírodě



**12 500**

Martindale cycles  
(Main)



black

# Mountainer Tech

BESTSELLER

Na základě dlouhodobého úspěchu kalhot Mountainer dále rozšiřujeme nejprodávanější řadu našich kalhot Mountainer o další tolik poptávaný model.

Ten vychází z velmi žádané klasické koncepce vyztužených kolen a zadního sedu, v tomto případě doplněný lehčími funkčními materiály pro vyšší funkčnost a pohodlí uživatele. Nově použitý doplňkový ekologický materiál zaručuje vyšší komfort nošení a úsporu váhy. To je určuje jako ideální kalhoty pro širokou řadu outdoorových aktivit jako je turistika, ferraty, pohyb po horách i na každodenní nošení. Skvělý poměr komfortu, extrémně dlouhé životnosti a užité hodnoty vůči ceně. Maximální hodnota za dobrou cenu, kalhoty na dlouhá léta používání.

## Material

**Main:** Rip-stop stretch fabric - 85 % Nylon (Polyamide) + 15 % Spandex (Polyurethane), DWR

**Support:** Abrasion resistant fabric Envilon® - 60 % Recycled Nylon (Polyamide) + 40 % DuPont™ Sorona® (Polytrimethylene terephthalate), DWR



**Weight:** 470 g (L)

**Sizes:** S, M, L, XL, XXL

anthracite/black: M-short, L-short, XL-short, XXL-short

black/petrol: M-short, L-short, XL-short, XXL-short

**Style:** REGULAR FIT

## Vlastnosti

- Poutka pro připnutí šlí.
- Pas částečně do gumy s regulovatelným opaskem.
- Dvě zipové kapsy a jedna doplňková zipová kapsa na stehně.
- Vyztužení kolen, zadního sedu a spodního vnitřního okraje nohavic.
- Spodní okraj nohavic s vnitřním klínkem, regulace šířky.
- Poklopec se dvěma protisměrnými zipy.
- Anatomicky tvarovaná kolena.
- **Aktivita:** hiking, pobyt v přírodě



40 000

Martindale cycles  
(Support)



(SHORT)  
SIZES  
N.O.S.  
NO MORE  
OF STOCK



anthracite/black

(SHORT)  
SIZES  
N.O.S.  
NO MORE  
OF STOCK



black/petrol



indigo

NEW



indigo/caramel



# Patrol Tech

BESTSELLER

Rozšířili jsme řadu našich dlouhodobě nejoblíbenějších kalhot PATROL o techničtější a doslova multifunkční variantu.

Tato verze Patrolů je výrazně posunuta směrem k techničnosti a vyšší funkčnosti. Propracovaný střih s promyšleným polohováním jednotlivých dílů z lehkého strečového materiálu ve směru pohybu nabízí úžasný komfort nošení. Na kolenou a zadní části je použit silnější ekologický materiál pro zvýšenou odolnost proti oděru. Vnitřní spodní okraj kalhot je zesílen panelem z oděruvzdorné tkaniny.

## Material

**Main:** Rip-stop stretch fabric - 85 % Nylon (Polyamide) + 15 % Spandex (Polyurethane), DWR

**Support:** Abrasion resistant fabric Envilon® - 60 % Recycled Nylon (Polyamide) + 40 % DuPont™ Sorona® (Polytrimethylene terephthalate), DWR



**Weight:** 395 g (L)

**Sizes:** S, M, L, XL, XXL

anthr./black: M-short, L-short, XL-short, XXL-short

petrol/black: M-short, L-short, XL-short, XXL-short

**Style:** REGULAR FIT

## Vlastnosti

- Pas částečně do gumy s regulovatelným opaskem.
- Dvě zipové kapsy.
- Jedna doplňková zipová kapsa na stehně.
- Praktická zadní zipová kapsa.
- Možnost rozepnutí a odvětrání boku kalhot.
- Anatomicky tvarovaná kolena.
- Krokový klín pro větší pohyblivost.
- Zesílení vnitřní spodní části nohavic.
- **Aktivita:** hiking, pobyt v přírodě



40 000

Martindale cycles  
(Support)



(SHORT)  
SIZES  
N.O.S.  
NO MORE  
OF STOCK



(SHORT)  
SIZES  
N.O.S.  
NO MORE  
OF STOCK



NEW



anthracite/black

petrol/black

blue/indigo

indigo/caramel

# Patrol

BESTSELLER

## Praktické, pevné a odolné kalhoty pro nejširší použití v EKOLOGICKÉM provedení.

Dlouhodobě jedny z nejprodávanějších a našimi zákazníky nejlépe hodnocených kalhot. Pevné, velmi odolné a pohodlné provedení s technickými doplňky. Použitý strečový materiál zabezpečuje komfort nošení. Ideální univerzální kalhoty pro nejširší spektrum outdoorových aktivit i běžné nošení. Skvělý poměr komfortu, dlouhé životnosti a užité hodnoty vůči ceně. Maximální hodnota za dobrou cenu, kalhoty na dlouhá léta. Použitý strečový ekologický materiál zvyšuje komfort nošení.

### Material

**Main:** Abrasion resistant Envilon® fabric

60 % Recycled Nylon (Polyamide) + 40 % DuPont™ Sorona® (Polytrimethylene terephthalate), DWR



**Weight:** 433 g (L)

**Sizes:** S, M, L, XL, XXL

black: M-short, L-short, XL-short, XXL-short

**Style:** REGULAR FIT

### Vlastnosti

- Pas částečně do gumy s regulovatelným opaskem.
- Dvě přední zipové kapsy, jedna zipová stehenní kapsa, doplňková zajištěná zadní kapsa.
- Anatomicky tvarovaná kolena.
- Jednoduché zakončení nohavice pro snadnější úpravu, zkrácení.
- Dlouhodobě nejprodávanější kalhoty z kolekce Direct Alpine.
- **Aktivita:** hiking, pobyt v přírodě



40 000

Martindale cycles

(Main)



(SHORT)  
SIZES  
N.O.S.  
NOVEMBER 2015  
DIPLOMA



black/black    greyblue/black    indigo/black

# Yukon

NEW

**Novinka mezi našimi kalhotami využívá bezesbytku přednosti materiálu velmi dobře známého z našeho veleúspěšného modelu Badile.**

Materiál je lehce počesaný, odolný proti větru, zajišťuje velmi dobrou tepelnou pohodu pro chladnější dny, ale zároveň excelentní prodyšnost. Střihově jsou kalhoty však upraveny spíše pro konzervativnější uživatele tak, aby si mohli užít pohodlí při běžném každodenním nošení a hikingu. Záměrně zjednodušený, ale velmi dobře padnoucí střih kalhot je ztraktivně ozdobnými prvky v pase a na zadní kapse.

## Material

**Main:** High strenght functional fabric - 78 % Nylon (Polyamide) + 10 % Coolmax® (Polyester) + 12 % Lycra® (Polyurethane)

COOLMAX®

**Weight:** 382 g (L)

**Sizes:** S, M, L, XL, XXL

**Style:** REGULAR FIT



## Vlastnosti

- Dvě přední kapsy a dvě zadní kapsy
- Doplnková stehenní kapsa na zip.
- Model doplněn ozdobnými prvky v pase a na zadní kapse.
- Jednoduché zakončení nohavice pro snadnější úpravu, zkrácení.
- **Aktivita:** hiking, pobyt v přírodě



black

indigo/petrol





# Bosco

Lehké bavlněné triko klasického volnějšího střihu v atraktivních barvách, s potisky outdoorových motivů, zdůrazňující image každého zákazníka.

Kvalitní vzdušný bavlněný úplet s efektním melírováním. Ideální tričko pro sport, turistiku i běžné každodenní nošení.

## Material

Main: Loop knitted fabric - 100 % Cotton, 150 g/m<sup>2</sup>

Weight: 150 g (L)

Sizes: S, M, L, XL, XXL

Style: REGULAR FIT

- **Aktivity:** hiking, pobyt v přírodě



black - brand



black - yeti



petrol - brand



indigo - stars

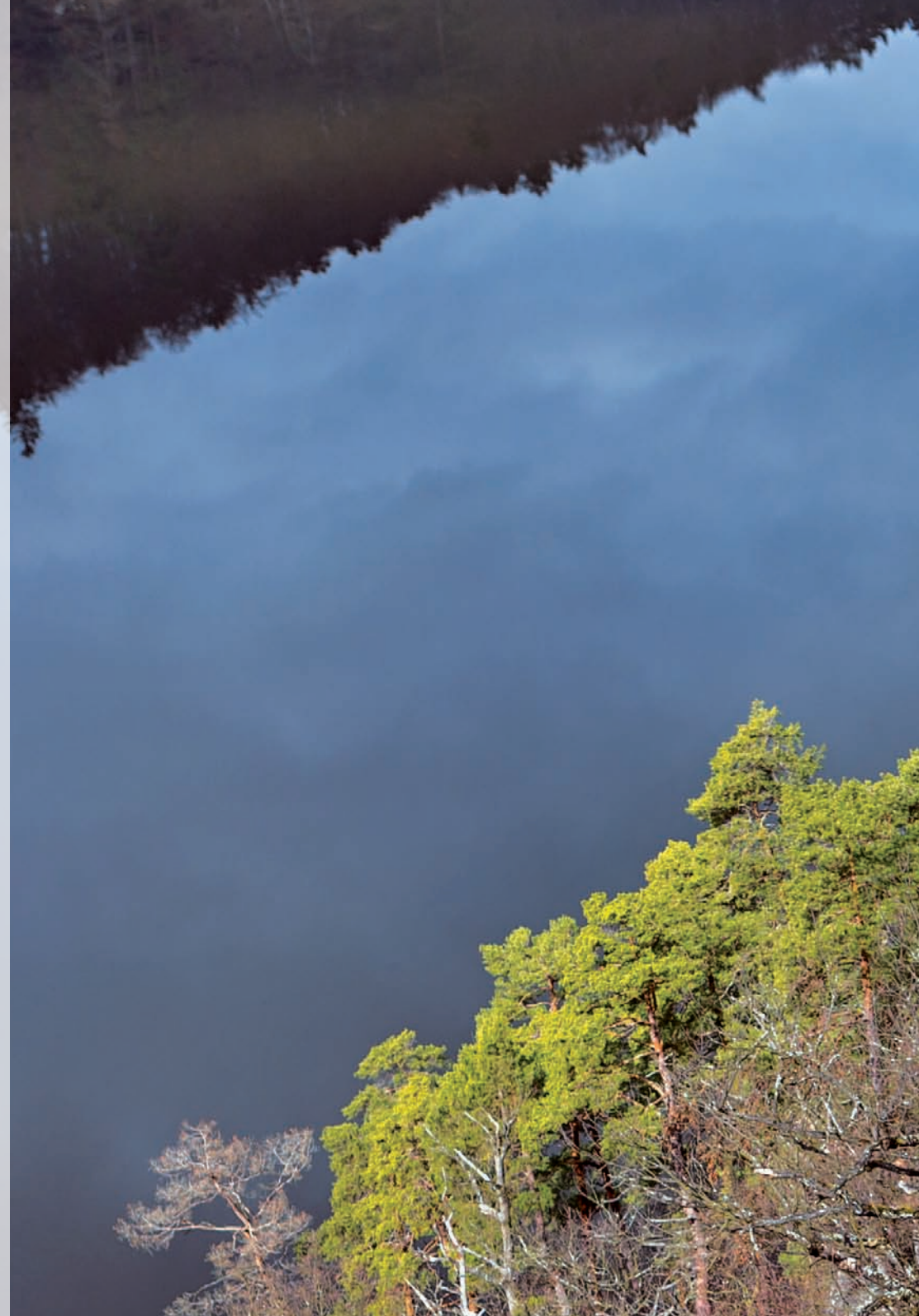


Lezcům ve skalách i na umělých stěnách, boulderistům, slacklinerům a všem dalším outdoorovým nadšencům je určena řada produktů **Climbing Series**.

Tyto modely vyvíjíme pro skalní lezení, trénink a celkově pohyb v lezeckém prostředí. Toto ležérní a přitom velmi funkční oblečení oslovuje zejména aktivní uživatele.

Design s důrazem na lezeckou image, atraktivní detaily v kombinaci aktuálních barev a vzorů nabízí zajímavou, moderní řadu produktů.

Emoce, image, komfort a kvalita – to jsou typické znaky této série, určené pro dynamickou lezeckou komunitu.









**BESTSELLER**  
**Jasper** LADIES JASPER LADY PAGE 78  
VERSION

**Jasná volba každého lezce či bouldristy! Stylová bunda zpříjemní chladný den v přírodě jakémukoliv outdoorovému nadšenci.**

Lehký, měkký úplet od předního výrobce Polartec – Thermal Pro poskytuje nejen vynikající tepelný komfort, ale díky svojí elasticitě také nijak neomezuje v pohybu. Nově odlehčená kapuce, kapsy a spodní okraj bundy a rukávů jsou zesíleny odolnějším materiálem. To eliminuje možnost poškození a současně podtrhuje atraktivní lezecký design. Bunda je určena nejen na lezení a bouldrování, ale i na další outdoorové aktivity, trekking a každodenní nošení.

**Material**

**Main:** POLARTEC® Thermal Pro® fleece - 100 % Recycled Polyester

**Support:** Rip-stop stretch fabric - 85 % Nylon (Polyamide) + 15 % Spandex (Polyurethane), DWR



**Weight:** 600 g (L)

**Sizes:** S, M, L, XL, XXL

**Style:** REGULAR FIT

**Vlastnosti**

- Příjemná odlehčená kapuce s vnějším zesílením.
- Ploché elastické švy.
- Anatomicky přesný střih.
- Dvě boční zipové kapsy, jedna hrudní a jedna doplňková na rameni.
- **Aktivita:** hiking, pobyt v přírodě, skalní lezení



black/petrol



petrol/petrol

# Hombre

**Volná lezecká mikina s kapucí a velkou klokaní kapsou je navržena pro všechny outdoorové pohodáře.**

Její jednoduchý design je vkusně doplněn výrazným logem Direct Alpine. Hlavní směsový bavlněný materiál vyšší gramáže je příjemný na omak a zaručuje jak pocit vysokého pohodlí při nošení, tak potřebnou míru tepelné izolace a odolnosti vůči mechanickému poškození. Samozřejmostí je jeho vysoká pružnost nezbytná pro lezecké oblečení. Hluboká volnější kapuce se stahováním kolem obličeje a dvouvrstvou konstrukcí využívá na vnitřní straně bavlněný materiál, který je příjemný, teplý a nešustí kolem uší. Anatomicky tvarované raglánové rukávy a spodní okraj bundy zakončené žebrovaným úpletem spolehlivě drží na správném místě. Ležérní, volnější střih ve spojení s pružným materiálem zaručuje maximální volnost pohybu při sportovním lezení, boulderingu, slackline.

## Material

**Main:** 3-thread fleece - 63 % Cotton + 37 % Polyester

**Weight:** 450 g (L)

**Sizes:** S, M, L, XL, XXL

**Style:** REGULAR FIT

## Vlastnosti

- Příjemná kapuce vyložená bavlněným úpletem v kontrastní barvě.
- Stahování kapuce ozdobnou šňůrkou.
- Anatomicky tvarované raglánové rukávy zakončené žebrovaným úpletem.
- Praktická klokaní kapsa s doplňkovou kapsou pro telefon.
- Výrazné logo Direct Alpine v kontrastní barvě.
- Spodní okraj zakončený žebrovaným úpletem.
- **Aktivita:** skalní lezení, pobyt v přírodě



indigo/brick

indigo/menthol



# Mordor

## Vysoce komfortní a odolné lezecké kalhoty.

Osvědčená hybridní konstrukce kombinuje základní příjemně lehký strečový směsový materiál s výztužemi na kolenou z vysoce oděru odolné elastické Cordury. Perfektní vysoce technický střih s krokovým klínem dokonale padne a neomezuje v pohybu při lezení a dalších aktivitách. Moderní asymetrický design kalhot je dozdoben funkčními lezeckými detaily. Kalhoty Mordor jsou skvělou volbou pro všechny lezce, boulderisty a aktivní outdoorové nadšence, kteří hledají vyvážený poměr pohodlí a odolnosti.

### Material

**Main:** Abrasion resistant fabric - 52 % Cotton + 37 % Polyamide + 11 % Polyurethane

**Reinforcement:** 93 % Cordura (Polyamide) + 7 % Polyurethane



**Weight:** 305 g (L)

**Sizes:** S, M, L, XL, XXL

**Style:** REGULAR FIT

### Vlastnosti

- Pas s poutky pro opasky Direct Alpine.
- Vnitřní pas s tištěným ozdobným logem D.A.
- Dvě přední průhmatové kapsy.
- Jedna stehenní zajištěná kapsa.
- Jedna zadní nakládaná kapsa.
- Ozdobné poutko na kartáček.
- Anatomicky tvarovaná kolena a detaily z Cordury pro zajištění dlouhé životnosti kalhot.
- Volné zakončení nohavic.
- **Aktivty:** skalní lezení, vícedélkové lezení, hiking, pobyt v přírodě



**40 000**  
Martindale cycles  
(Main)



petrol

indigo

camel

# Venga

NEW

**Nové, skvěle vypadající i padnoucí kalhoty z robustní elastické bavlny.**

Jsou vynikající volbou jak pro každodenní civilní nošení, tak díky propracovanému střihu i pro sportovní lezení v chladnějších podmínkách. Propracovaná konstrukce s krokovým klínem, anatomicky tvarovaný střih, robustní bavlna s elastanem a drobné trendy detaily předurčují tyto kalhoty pro každého zapáleného lezce.

## Material

Main: Heavy cotton fabric - 96 % Cotton + 4 % Elastan (Polyurethane)

**YKK**

**Weight:** 371 g (L)

**Sizes:** S, M, L, XL, XXL

**Style:** REGULAR FIT

## Vlastnosti

- Dvě přední průhmatové kapsy.
- Dvě zadní kapsy.
- Anatomicky tvarovaná kolena.
- Ozdobné poutko na kartáček a ozdobná výšivka na levé přední kapse.
- Jednoduché zakončení nohavic pro snadnější úpravu, zkrácení.
- **Aktivty:** skalní lezení, pobyt v přírodě



petrol/  
menthol

indigo/  
brick

camel/  
petrol

# Hueco

LADIES ZAMBANA LADY PAGE 79  
VERSION

**Střihově jednodušší kalhoty Hueco jsou určeny pro všechny lezce, boulderisty a outdoorové nadšence, kteří hledají maximální pohodlí za skvělou cenu.**

Anatomicky přesný střih s krokovým klínem využívá chytré polohování strečovosti jednotlivých střihových dílů z příjemně lehkého elastického materiálu. Kalhoty tak perfektně sedí na těle a přizpůsobí se všem pohybům při lezení. Elastický pas částečně do gumy nepřekáží pod popruhem sedacího úvazku. Čistý design kalhot je doplněn výšivkou Direct Alpine a poutkem na kartáček.

## Material

Main: Stretch BIO cotton fabric - 97 % Cotton + 3 % Spandex (Polyurethane)



**Weight:** 340 g (L)

**Sizes:** S, M, L, XL, XXL

**Style:** REGULAR FIT

## Vlastnosti

- Pas je částečně do gumy s logem Direct Alpine.
- Dvě průhmatové přední kapsy.
- Ozdobné poutko na kartáček a vyšitě logo na zadní straně pravé nohavice.
- Volné zakončení nohavic.
- Polohování strečovosti jednotlivých dílů pro maximální komfort a skvělou pohyblivost nohou.
- **Aktivita:** skalní lezení, vícedělkové lezení



petrol

indigo

camel



# Campus LADIES YUCATAN LADY PAGE 80 VERSION

## „Lezecké“ kalhoty moderního progresivního designu.

Použitý, léty prověřený lehký a elastický materiál se společně s anatomicky přesným střihem a výrazně tvarovanými koleny starají o maximální pohodlí majitele při jakékoliv outdoorové aktivitě. Kalhoty jsou vhodné jak na lezení a bouldrování, tak i na další sporty v přírodě, turistiku a v neposlední řadě i na každodenní volnočasové nošení.

### Material

Main: Stretch BIO cotton fabric - 97 % Cotton + 3 % Spandex (Polyurethane)



**Weight:** 340 g (L)

**Sizes:** S, M, L, XL, XXL

**Style:** REGULAR FIT

### Vlastnosti

- Pas s poutky pro opasky Direct Alpine.
- Dvě průhmatové kapsy, jedna průhmatová zadní kapsa.
- Poutko na kartáček a pytlík s magnéziem.
- Anatomicky tvarovaná kolena.
- Možnost zajištění konce nohavic elastickým lankem.
- Vyšité logo Direct Alpine na zadní části nohavice.
- **Aktivity:** skalní lezení, vícedělkové lezení



petrol/  
menthol

indigo/  
brick

camel/  
petrol



# Flash

**Velmi příjemné triko módního přiléhavého střihu s atraktivními, velmi propracovanými lezeckými motivy na hrudi.**

Kvalitní úplet s příměsí Lycra. Skvělé jak na lezení, tak na každodenní nošení.

## Material

Main: 96 % BIO Cotton + 4 % Elastan (Polyurethane), 180 g/m<sup>2</sup>



Weight: 180 g (L)

Sizes: S, M, L, XL, XXL

Style: SPORT FIT

- **Aktivity:** skalní lezení, vícedélkové lezení, pobyt v přírodě



black/blue - carabiners



petrol/camel - riders



camel/petrol - riders



# LADIES



Vycházíme vstříc přáním našich zákaznic a představujeme samostatnou ucelenou čistě dámskou kolekci – **Ladies Series**.

Přinášíme v ní jak ryze funkční horské modely, tak modely určené pro turistiku, aktivně trávený volný čas i pohodlné městské použití.

Střihy jsou pečlivě konstruovány dle křivek ženského těla – užší ramena a pas, výraznější boky. Chytrá střihová řešení, hybridní použití funkčních materiálů a využití jejich směrové pružnosti zajišťuje maximální volnost pohybu a tepelný komfort.

Celou kolekci nabízíme v atraktivních dámských barvách. Naše designérky a návrhářky se zaměřily na vzájemnou kombinovatelnost jednotlivých produktů nejen funkčně, ale i barevně mezi sebou. Sladění jednotlivých částí oděvu je velmi jednoduché a je možné je střídat nejen dle počasí, ale i dle aktuální nálady.

Díky kvalitě materiálů i zpracování, komfortu při nošení a důrazu na kombinovatelnost barevných variant se budou naše zákaznice v modelech z Ladies Series nejen skvěle cítit, ale také u toho nádherně vypadat. A to ať už vyrazí kamkoliv.







**Ret: 3,27**  
m<sup>2</sup>. Pa/W





# Guide Lady

BESTSELLER

PRODUCT TIP PANTS MIDI PAGE 14

## Špičková technická bunda GUIDE LADY je pro každou aktivní ženu jasnou volbou do hor, na skialpy či náročný trekking.

Hlavními přednostmi tohoto modelu jsou minimální hmotnost, výborná sbalitelnost a zároveň solidní životnost a odolnost klasického třívrstvého hardshellu. Vynikající parametry membrány a podlepené švy zajišťují její nepromokavost. Přesný, anatomicky padnoucí střih, řada technických detailů a použití moderních technologií. To vše z ní dělá špičkovou horskou bundu i do extrémních podmínek. Model pro aktivní ženy, které žijí outdoorem a chtějí být v každém počasí vždy v pohodě.

### Material

**Main:** 3L GELANOTS HB Hardshell - 100 % Nylon (Polyamide), DWR, 20.000 mm H<sub>2</sub>O/39.000 g/m<sup>2</sup>/24H  
100 % sealed seams



**Weight:** 340 g (M)

**Sizes:** XS, S, M, L, XL, XXL

**Style:** REGULAR FIT

### Vlastnosti

- Pevná kapuce s více směrným regulováním; možnost přetažení přes přilbu.
- Možnost sbalení bundy do kapuce.
- Tvarovaný přední díl límce; asymetrický centrální zip nezasahuje do obličeje; možnost zajištění (magnety) rozepnutého klínu do vnitřku kapuce.
- Centrální kostěný zip se dvěma protisměrnými jezdcí s vnitřní ochrannou légou.
- Vpředu dvě velké zipové kapsy; jedna vnitřní zipová kapsa; doplňková kapsa na rukávu obsahující odražeč signálu Recco® pro lavinové vyhledávače horské služby.
- Anatomicky tvarované rukávy; regulace spodního tvarovaného obvodu rukávu.
- Odvětrávací otvory v bocích dobře dosažitelné i s batohem; zipy protažené do předního dílu umožňující dostupnost kapes spodních vrstev.
- Prodloužený zadní díl.
- Zipy YKK.
- Vynikající prodyšnost použitého materiálu.
- **Aktivita:** horské lezení, ledolezení, VHT, skialpinismus, hiking



black/menthol

menthol/indigo

aurora

# Bora Lady

BESTSELLER

Navazujeme na obrovský úspěch pánského modelu ALPHA. Přinášíme tento nevídaný komfort izolace Polartec Alpha také našim zákaznicím – sportovně založeným ženám.

Dámská bunda BORA – lehká jako pírko, příjemná, větruodolná, prodyšná, funkční. Vnější materiál Pertex Quantum Air je kombinován s vysoce prodyšnou izolační vrstvou Polartec Alpha. Perfektní kombinace pro vysoce aktivní pohyb zejména v chladnějším počasí. Anatomický střih společně s předpruženými boky zajišťuje, že bunda skvěle sedí na těle. Skvěle použitelná jako klasická vnější bunda, ale i jako izolační druhá vrstva. Tento model ocení každá žena, která ráda vyráží na náročné zimní přechody hor, skialpy a ledolezení, ale také třeba na turistické treky nebo na běžky.

## Material

**Main:** PERTEX® Quantum Air - 100 % Nylon (Polyamide), DWR

**Insulation:** POLARTEC® Alpha - 100 % Recycled Polyester

**Support:** Functional elastic fabric - 80 % Nylon (Polyamide) + 20 % Elastan (Polyurethane)



**Weight:** 307 g (M)

**Sizes:** XS, S, M, L, XL, XXL

**Style:** REGULAR FIT

## Vlastnosti

- Lehká zateplená kapuce.
- Prodyšné elastické díly v podpaží.
- Boční díly lehce předpruženy pro lepší přilnavost k tělu.
- Reflexní paspule na rukávech a kapsách.
- Dvě zipové kapsy.
- Anatomicky tvarované rukávy s elastickou manžetou.
- **Aktivita:** horské lezení, ledolezení, VHT, skialpinismus, freeride



**40 000**  
Martindale cycles  
(Main)



black



indigo/menthol



indigo/aurora

# Bora Vest Lady

NEW

**Zbrusu nová, lehká a dobře sbalitelná funkční dámská vesta v atraktivním designu.**

Vnější extrémně lehký materiál Pertex Quantum Air v kombinaci s vysoce prodyšnou izolací Polartec Alpha zaručí komfort při jakýchkoli outdoorových aktivitách v chladnějším počasí – skialpinismus, běžecké lyžování, sněžnice. Anatomický střih využívající elastické klíny v zadním dílu umožňuje naprosto volný pohyb a přizpůsobí se skvěle jakékoliv dámské postavě i spodním vrstvám oblečení.

## Material

**Main:** PERTEX® Quantum Air - 100 % Nylon (Polyamide), DWR

**Insulation:** POLARTEC® Alpha - 100 % Recycled Polyester

**Support:** Tecnostretch® Grid fleece - 91 % Polyester + 9 % Elastan (Polyurethane)



**Weight:** 208 g (M)

**Sizes:** XS, S, M, L, XL, XXL

**Style:** REGULAR FIT

## Vlastnosti

- Vnitřní límeček z materiálu Tecnostretch Grid Fleece.
- Elastické ukončení průramků.
- Anatomicky tvarované zakrytí ramenních kloubů zvyšuje tepelný komfort.
- Reflexní paspule v průramcích předním i zadním díle pro vyšší bezpečnost.
- Dvě zipové kapsy.
- Efektivní prošíání předního i zadního dílu.
- Možnost sbalení vesty do pravé kapsy.
- Jednoruční stahování tvarovaného spodního okraje vesty.
- **Aktivita:** VHT, skialpinismus, fitness skialpinismus



**40 000**  
Martindale cycles  
(Main)



black



indigo/menthol



# Couloir Plus Lady

Svrchní softshellové kalhoty, vhodné pro chladnější povětrnostní podmínky. Primárně určené pro zimní pohyb v horách, zejména skialpinismus, turistiku i sjezdové lyžování.

Díky polohování dílů s různě směřovanou strečovostí kalhoty výborně padnou a umožňují vysokou pohyblivost. Hybridní kombinace materiálů zvyšuje fyziologickou funkčnost modelu (Hybrid system). Díky nové podšívce jsou nyní lehčí a lépe odvádějí pot od pokožky. Ideální kalhoty pro skialpinismus a další zimní aktivity.

## Material

**Main:** 2L Dynamic softshell - 65 % Nylon (Polyamide) + 23 % Polyester + 12 % Polyurethane, DWR, wind resistant

**Support:** 3L Dynamic softshell - 94 % Polyester + 6 % Elastan (Polyurethane) - 10.000 mm H<sub>2</sub>O/10.000 g/m<sup>2</sup>/24H, DWR

**Reinforcement:** 3L abrasion resistant softshell - 65 % Nylon (Polyamide) + 23 % Polyester + 12 % Elastan (Polyurethane) 5.000 mm H<sub>2</sub>O/5.000 g/m<sup>2</sup>/24H, DWR



**Weight:** 605 g (M)

**Sizes:** XS, S, M, L, XL, XXL

**Style:** REGULAR FIT

## Vlastnosti

- Připínací šle.
- Poklopec se dvěma protisměrnými jezdcí.
- Dvě kapsy na zip.
- Prostorná stehenní skládaná kapsa.
- Kolena a spodní vnitřní okraje nohavic osazeny oděruvzdornou tkaninou s membránou.
- Zadní sed osazen materiálem s membránou.
- Boční zipy umožňují odvětrání.
- Anatomicky tvarované nohavice.
- Nohavice osazeny funkčním sněžným návlekm.
- **Aktivita:** expedice, horské lezení, ledolezení, VHT, skialpinismus



**40 000**  
Martindale  
cycles  
(Main)



black

indigo/aurora

# Cascade Lady

BESTSELLER

**Bestseller ve vylepšeném provedení. Velmi pohodlné, propracované celoroční kalhoty pro nejširší záběr outdoorových aktivit.**

Naprostu univerzální kalhoty, skvěle použitelné pro trekking, horolezectví, lezení, turistiku, kolo i každodenní nošení. Dlouhodobě velmi oblíbený model, zejména díky skvělé a účelné kombinaci funkčních materiálů a velmi propracovanému pohodlnému střihu. Díky výčesu spodní (vnitřní) strany základních dílů jsou velmi dobře použitelné po celý rok. Anatomicky přesný střih umožňuje naprostu volný pohyb. Použity tkaniny s vysokou pružností a v namáhaných částech (kolena, spodní okraj) se zvýšenou odolností (Cordura). Účelová kombinace tkanin s rychleschnoucí úpravou (odvod tělesných par) a termoizolační úpravou (zvýšení tělesné teploty).

## Material

**Main 1:** Abrasion resistant brushed fabric - 23 % Cordura® (Polyamide) + 45 % Polyamide + 23 % Thermolite® (Polyester) + 9 % Polyurethane, DWR

**Main 2:** Cordura® WBL system - 46 % Cordura® (Polyamide) + 32 % Tactel® (Polyamid) + 14 % Lycra® (Polyurethane) + 8 % Coolmax® (Polyester), DWR

**Support:** Functional elastic fabric - 84 % Nylon (Polyamide) + 16 % Elastan (Polyurethane)

**Reinforcement:** 59 % Nylon (Polyamide) + 33 % Polyester + 8 % Polyurethane



**Weight:** 440 g (M)

**Sizes:** XS, S, M, L, XL, XXL

black: S-short, M-short, L-short, XL-short, XXL-short

**Style:** REGULAR FIT

## Vlastnosti

- Pohodlný pas, regulovatelný páskem s přezkou.
- Poklopec se dvěma protisměrnými jezdcí.
- Na kolenu a spodku nohavic praktické zesílení vysoce oděruvzdornou tkaninou.
- Dvě přední a jedna boční zvětšená kapsa, dobře dostupná i v sedacím úvazku.
- Použita technologie elastických švů. Bezpečnostní reflexní doplňky a šití.
- Základní směšová tkanina Cordura doplněná z vnitřní strany vyčesaným polyesterem (dobře hřeje a zároveň odvádí vlhkost).
- Doplňkové materiály: tenká Cordura a elastický počesaný úplet.
- Nohavice s regulací spodního okraje, boční zip a elastický klín pro pohodlné přetažení přes lyžáky.
- Spodní okraj nohavic je možné zachytit k botě háčkem na elastickém lanku.
- **Aktivty:** horské lezení, ledolezení, VHT, skialpinismus, fitness skialpinismus



**55 000**  
Martindale  
cycles  
(Main 2)



(SHORT SIZES)



black



black /violet

NEW

indigo/  
menthol

indigo

# Boki Lady

NEW

**Nové funkční, extrémně pohodlné dámské kalhoty pro vysoce aerobní aktivity - skialpinismus, běh na lyžích, ultra rychlé výstupy v horách apod.**

Skvěle padnoucí anatomicky tvarovaný střih kombinuje tři funkční materiály pro dosažení optimální prodyšnosti, tepelného komfortu, odolnosti a hmotnosti pouhých 258 g. Silnější materiál na kolenou a zadním dílu s příjemnou coolmaxovou vrstvou je doplněn odlehčeným oděruodolným materiálem s vysokou prodyšností. O pohodlí se dále starají elastické díly v sedle a v podkolení. Kalhoty jsou určeny pro nejširší záběr outdoorových aktivit po celý rok a splněným snem všech horských nadšenkyň a vyznavaček fast & light stylu.

## Material

**Main 1:** Stretch lightweight fabric - 89 % Nylon (Polyamide) + 11 % Spandex (Polyurethane), DWR

**Main 2:** High strength functional fabric - 78 % Nylon (Polyamide) + 10 % Coolmax® (Polyester) + 12 % Lycra® (Polyurethane)

**Support:** Elastic fabric - 80 % Nylon (Polyamide) + 20 % Elastan (Polyurethane)



**Weight:** 258 g (M)

**Sizes:** XS, S, M, L, XL, XXL

**Style:** REGULAR FIT

## Vlastnosti

- Pohodlný pas se širokou elastickou gumou s logem DA.
- Skvěle přístupná elastická síťovaná kapsa na stehně na drobnosti (gel, tyčinka, rukavice apod.) a jedna zipová kapsa.
- Konce nohavic s bočními zipy a elastickým klínem pro pohodlné přetažení přes lyžáky a pohorky.
- Protiskluzová guma ve spodním lemu nohavic.
- Reflexní paspule na stehnech a v dolních rozparcích pro vyšší pasivní bezpečnost.
- Potisk Direct Alpine na zadní části levé nohavice.
- **Aktivty:** skialpinismus, fitness skialpinismus, hiking, pobyt v přírodě



black

petrol/  
menthol

indigo/  
aurora



# Betty Lady

BESTSELLER

Sportovní zateplená sukně s vynikající ekologickou izolací Primaloft® Gold Active pro zajištění vysokého tepelného komfortu.

Anatomický střih, minimální váha, příjemná měkkost, splývavost a vynikající sbalitelnost.

## Material

Main: PERTEX® Quantum Air - 100 % Nylon (Polyamide) , DWR

Insulation: Primaloft® Gold Active - 133 g/m<sup>2</sup>, 100 % Recycled Polyester



Weight: 222 g (M)

Sizes: XS, S, M, L, XL, XXL

Style: REGULAR FIT



40 000  
Martindale  
cycles  
(Main)



## Vlastnosti

- Elastický pas doplněn o regulaci přezkou.
- Celorozepínací zip na boku; protilehlý bok s možností zipového rozšíření sukně pro lepší pohyblivost při stoupaní.
- Kompresně lze sbalit do vnitřní kapsy (minimální objem a váha).
- Jednoruční stahování spodního okraje sukně.
- **Aktivty:** skialpinismus, freeride, fitness skialpinismus, hiking, pobyt v přírodě



black



indigo/menthol



indigo/aurora

# Sakura Tech Lady NEW

Nová dámská sportovní bunda pro zvýšení tepelného komfortu vyrobená z měkkých, funkčních, výrazně strečových materiálů od firmy Polartec.

Moderní hybridní konstrukce kombinující vysoce kvalitní materiál Power Stretch na horní části předního dílu a ramenou pro tepelný komfort se strukturovaným materiálem Power Grid v kapuci, na zadním dílu a koncích rukávů pro zvýšený odvod potu při aerobních aktivitách. Měkké, funkční, výrazně strečové materiály s vynikajícími izolačními vlastnostmi a velmi dobrou mechanickou odolností pro maximální komfort uživatelky. Přiléhavý, anatomicky přesný střih společně s elastickým materiálem nijak neomezuje pohyb. Bunda je vhodná jako druhá vrstva nebo svrchní slabší izolace v přechodném období při všech outdoorových a sportovních aktivitách.

## Material

Main 1: POLARTEC® Power Stretch® Pro - 57 % Recycled Polyester + 33 % Nylon (Polyamide) + 10 % Spandex (Polyurethane)

Main 2: POLARTEC® Power Grid® - 94 % Recycled Polyester + 6 % Elastan (Polyurethane)



Weight: 337 g (M)

Sizes: XS, S, M, L, XL, XXL

Style: SPORT FIT

## Vlastnosti

- Přiléhavá kapuce i konce rukávů s elastickým lemem.
- Hlavní zip s ochranou patkou v oblasti brady.
- Dvě boční zipové kapsy.
- Anatomicky tvarované rukávy.
- Tvarovaný, vzadu prodloužený spodní okraj.
- Ploché elastické švy.
- Atraktivní design.
- **Aktivita:** horské lezení, VHT, skialpinismus, freeride



indigo



indigo/menthol



indigo/aurora

# Dragon Lady



**Lehká izolační dámská bunda, vycházející z výborně přijatého modelu Dragon, je náš dárek nadšeným sportovkyním pro celoroční nošení.**

Použitý velmi lehký (145 g/m<sup>2</sup>) technický materiál Tecnostretch® Grid Fleece s plastickou vnitřní strukturou je tvořen jednotlivě umístěnými čtverečky a díky tomu se v prostoru mezi tělem a materiálem udržuje vrstva cirkulujícího vzduchu, která optimálně reguluje teplotu a zároveň odvádí tělesnou vlhkost. Samozřejmostí je vysoká, čtyřsměrná pružnost materiálu a vynikající sbalitelnost. Jednoduchý hladký design je atraktivně dozdoben díly otočenými rubovou stranou ven – na předloktích a v bocích. Anatomicky prořezaný technický střih zvýrazňuje dámskou postavu a má vše potřebné: dostatečně hlubokou přiléhavou kapuci a dvě zipové kapsy. Raglánový střih prodloužených rukávů s dírou na palec umožňuje volnost pohybu při lezeckých sportech a zaručí překrytí zápěstí i při vysokém zvednutí obou paží. Prodloužený zadní díl a široká guma na spodním okraji bočních panelů spolehlivě chrání oblast spodních zad. Tato univerzální izolační bunda je dokonalá pro veškeré aerobní sporty v průběhu celého roku – běh, fitness v přírodě i v prostředí města, lezení, kolo, turistiku, skialpy, běžky.

## Material

**Main:** Tecnostretch® Grid fleece - 91 % Polyester + 9 % Elastan (Polyurethane)



**Weight:** 236 g (M)

**Sizes:** XS, S, M, L, XL, XXL

**Style:** SPORT FIT

## Vlastnosti

- Perfektně padnoucí přiléhavá kapuce s elastickým lemem.
- Hlavní zip s ochrannou patkou v oblasti brady.
- Prodloužené raglánové tvarované rukávy zakončené elastickým lemem s otvory na palec.
- Dvě boční zipové kapsy.
- Boční panely zakončené gumou s logem Direct Alpine.
- Prodloužený zadní díl.
- Jezdce zipů je možné ovládat v rukavicích.
- **Aktivty:** horské lezení, ledolezení, VHT, skialpinismus, fitness skialpinismus



indigo/aurora



menthol/indigo



# Furry Long Lady



## Dámské merino triko s dlouhým rukávem.

I u tohoto modelu používáme oblíbený hřejivý přírodní materiál s přirozeným antibakteriálním účinkem v lehčí gramáži. Kvalitní, na omak příjemný 100% merino úplet se spolu s propracovaným střihem trika postará o vysoké pohodlí jak při běžném každodenním nošení, tak při sportovních aktivitách, jako je lyžování, turistika nebo horské výstupy. Jedná se o ideální triko pro celoroční použití.

## Material

Main: 100 % Merino Wool (Südwolle) - 150 g/m<sup>2</sup>, special anti-twisting yarn, 18 µm



**Weight:** 130 g (M)

**Sizes:** XS, S, M, L, XL, XXL

**Style:** REGULAR FIT

## Vlastnosti

- Pohodlný, anatomický střih.
- 100% přírodní materiál.
- Efektní grafika.
- **Aktivty:** expedice, horské lezení, ledolezení, VHT, hiking, pobyt v přírodě



petrol (spine)



menthol (spine)

# Talung Lady

BESTSELLER

**Dámská verze velice úspěšného modelu turistické hardshellové bundy Talung. Tato praktická nepromokavá bunda je jednodušší konstrukce, ale díky pečlivě propracovanému střihu výborně padne.**

Nabídne tak svojí majitelce úžasný komfort nošení a zároveň vysokou úroveň ochrany proti nepřízní počasí. Přesně střižená kapuce s kšiltlem a dvojsměrným stahováním neomezuje rozhled. Dvě prostorné hlavní zipové kapsy jsou doplněny jednou hrudní a jednou vnitřní kapsou, pojmu tak vše potřebné. Střih bundy je záměrně prodloužen kvůli vyšší ochraně. Ozdobné prošití bundy kolem kapes, v dolním lemu a na koncích rukávů podtrhuje dámský vzhled modelu. Jedná se tedy o ideální bundu nejen na turistiku a středně náročné akce v horách, ale i na každodenní civilní nošení.

## Material

Main: 3L DERMIZAX™ Hardshell - 100 % Nylon (Polyamide), DWR, 20.000 mm H<sub>2</sub>O/8.000 g/m<sup>2</sup>/24H, 100 % sealed seams



**Weight:** 318 g (M)

**Sizes:** XS, S, M, L, XL, XXL

**Style:** REGULAR FIT

## Vlastnosti

- Anatomicky střižená, dobře padnoucí kapuce s vícesměrným stahováním.
- Vysoký ochranný límeček pod bradu.
- Dvě hlavní zipové kapsy, jedna zipová hrudní a doplňková vnitřní zipová kapsa.
- Atraktivní ozdobné prošití a detaily.
- Jednoruční stahování spodního okraje bundy.
- Kvalitní voděodolné zipy
- **Aktivty:** VHT, hiking, pobyt v přírodě



black/grey



petrol/menthol



palisander/brick

# Apres Lady

NEW

**Atraktivní novinka! Velmi teplá, a přitom lehká izolační volnočasová a sportovní bunda parkerového stylu, která je vyrobena ze 100% recyklovaných materiálů.**

Na vnější vrstvu jsme použili nový, 100% recyklovaný, větruodolný materiál Pertex Quantum, o tepelný odpor se stará recyklovaná izolace Climashield APEX, podšívka je rovněž z recyklátu. Celkově se tedy povedlo vytvořit mimořádně ekologický produkt, který je zároveň vysoce funkční. Použité materiály zajišťují ochranu proti větru a dostatečnou tepelnou pohodu i při silných mrazech. Anatomicky tvarovaný střih a použití špičkových materiálů zajistí vysoký komfort jak při každodenním nošení, tak i při nenáročných outdoorových aktivitách.

## Material

**Main:** PERTEX® Quantum - 100 % Recycled Polyamide, DWR

**Insulation:** CLIMASHIELD Apex - 102 g/m<sup>2</sup>, 100 % Recycled Polyester

**Lining:** 100 % Recycled Polyester



**Weight:** 390 g (M)

**Sizes:** XS, S, M, L, XL, XXL

**Style:** REGULAR FIT

## Vlastnosti

- Zateplená kapuce, která je součástí vyššího límce.
- Límec s regulací obvodu elastickým lankem.
- Hlavní zip se dvěma jezdcí s ochrannou légou pro nastavení volnosti při pohybu.
- Dvě zipové reverzní kapsy pokryté izolovanou patkou.
- Vnitřní zipová kapsa.
- Elastické ukončení rukávů.
- Anatomicky prodloužený střih parkerového stylu.
- Jednoruční stahování tvarovaného spodního okraje.
- **Aktivita:** hiking, pobyt v přírodě



petrol/menthol



palisander/indigo



# Tofana Lady

**Izolační sukně s vynikající recyklovanou, a tedy ekologickou izolací PrimaLoft® Gold Active.**

Jednoduchý, avšak dobře propracovaný střih, nízká váha, měkkost a velmi dobrá sbalitelnost. Skvělá na většinu zimních aktivit, lyžování, outdoor, turistiku i pro běžné každodenní nošení.

## Material

**Main:** PERTEX® Quantum Air - 100 % Polyamide, DWR

**Insulation:** PrimaLoft® Gold Active - 133 g/m<sup>2</sup>, 100 % Recycled Polyester

**Support:** Functional elastic fabric - 86 % Nylon (Polyamide) + 14 % Polyurethane



**Weight:** 165 g (M)

**Sizes:** XS, S, M, L, XL, XXL

**Style:** REGULAR FIT



**40 000**  
Martindale  
cycles  
(Main)



## Vlastnosti

- Elastický pohodlný pas.
- V bocích elastické klíny z teplé strečové textilie pro zvýšenou pohyblivost.
- Efektivně prošité logo v předním díle.
- Kompresně lze sbalit do vnitřní kapsy (minimální objem a váha).
- **Aktivita:** hiking, pobyt v přírodě



black/black



indigo/menthol



indigo/aurora

# Badile Lady

BESTSELLER

**Oblíbené kalhoty pro celoroční použití v moderním designu. Ideální pro trekking, horolezectví, turistiku a všechny outdoorové aktivity.**

Léty prověřený anatomický střih zabezpečuje pohodlí každého uživatele. Účelová kombinace dvou typů strečových a velmi odolných materiálů – základem je elastický materiál s vnitřní coolmaxovou vrstvou a základní rychleschnoucí úpravou (odvod tělesných par). Doplněkem je materiál Cordura s vnitřní dodatečnou termoizolační vrstvičkou na kolenou a zadku (zvýšení tělesné teploty). Konstrukce umožňuje absenci a přemístění některých švů, čímž se eliminuje jejich případné poškození. Dlouhodobě nejprodávanější technické kalhoty DIRECT ALPINE, velmi oblíbené a osvědčené, naši zákazníci je velmi pěkně nazývají jako „druhá kůže“.

## Material

**Main:** High strength functional fabric - 78 % Nylon (Polyamide) + 10 % Coolmax® (Polyester) + 12 % Lycra® (Polyurethane)

**Support:** Abrasion resistant brushed fabric

23 % Cordura® (Polyamide) + 45 % Polyamide + 23 % Thermolite® (Polyester) + 9 % Polyurethane, DWR



**Weight:** 432 g (M)

**Sizes:** XS, S, M, L, XL, XXL

**Style:** REGULAR FIT

## Vlastnosti

- Částečně elastický pas, regulovatelný páskem s přezkou.
- Dvě přední a jedna boční kapsa, dobře dostupné i se sedacím úvazkem.
- Použita technologie elastických švů.
- Základní směsová tkanina doplněna vláknem Coolmax® (odvod vlhkosti).
- Tvarovaná kolena a sed z oděruodolné tkaniny Cordura®.
- Ukončení nohavic s bočním elastickým klínem pro přetažení přes obuv (možno i přes lyžáky). Regulace jejich obvodu elastickým lankem.
- **Aktivita:** hiking, pobyt v přírodě



black/black



indigo

# Eira Lady

BESTSELLER

**Nezbytná součást šatníku každé aktivní ženy. Lehká dámská mikina, která je skvěle využitelná po celý rok.**

Vyrobená z měkkého, funkčního, výrazně strečového materiálu. Přiléhavý, přesný, prodloužený střih. Skvělý model pro všechny zákaznice, které potřebují jednoduchou univerzální bundu nebo mikinu pro celoroční použití. Příjemná lehká bunda na běžné nošení, veškeré outdoorové aktivity i náročnější nasazení v horách. Atraktivní design s asymetrickým barevným členěním.

## Material

Main: Tecnostretch™ fleece Wicking Finish™ - 88 % Polyester + 12 % Elastan (Polyurethane)



**Weight:** 301 g (M)

**Sizes:** XS, S, M, L, XL, XXL

**Style:** REGULAR FIT

## Vlastnosti

- Kapuce součástí límce.
- Dvě boční kapsy.
- Ploché, elastické švy.
- Anatomicky tvarované boky.
- Prodloužený zadní díl.
- **Aktivty:** horské lezení, VHT, hiking, pobyt v přírodě



**12 500**  
Martindale  
cycles



indigo/menthol



petrol/menthol



aurora/indigo



brick/palisander



# Tonale Pants Lady

Kalhoty pro zvýšení tepelného komfortu. Vhodné jako druhá vrstva, díky doplňkům a střihu použitelné jako dámské legíny.

Měkký, výrazně strečový materiál. Přiléhavý, anatomicky přesný střih neomezuje pohyb.

## Material

Main: Tecnostretch™ fleece Wicking Finish™ - 88 % Polyester + 12 % Elastan (Polyurethane)



**Weight:** 200 g (M)

**Sizes:** XS, S, M, L, XL, XXL

**Style:** SPORT FIT

## Vlastnosti

- Pružný pás do gumy.
- Doplňková kapsa pod pasem.
- Boční reflexní paspule.
- Ploché, elastické švy.
- Volné ukončení nohavic.
- **Aktivty:** expedice, horské lezení, ledolezení, VHT, hiking, pobyt v přírodě



**12 500**  
Martindale  
cycles



black

indigo

# Jasper Lady

design  
INNOVATION

**Dámská bunda v novém, atraktivním designu je takřka povinností pro všechny prochládlé ženy a dívky.**

Špičkový měkký a elastický úplet od předního výrobce Polartec – Thermal Pro jim poskytne vynikající tepelný komfort. Konce rukávů a spodní lem jsou navíc zesíleny odolnějším materiálem pro zvýšení ochrany proti oděru. Volnější anatomický střih příjemně padne a poskytuje pohodlí při jakékoliv nenáročné sportovní či outdoorové aktivitě. Bundu tak použijete při nejrůznějších výpravách do přírody, trekingu, lezení, ale i při každodenním civilním nošení.

## Material

Main: POLARTEC® Thermal Pro® fleece - 100 % Recycled Polyester



**Weight:** 520 g (M)

**Sizes:** XS, S, M, L, XL, XXL

**Style:** REGULAR FIT

## Vlastnosti

- Efektní potisk vnitřku kapuce.
- Kapuce s regulací obvodu.
- Dvě boční zipové kapsy.
- Reflexní detaily na koncích rukávů pro vyšší bezpečnost.
- Konce rukávů a spodní lem zesíleny odolnějším materiálem.
- Anatomicky přesný střih.
- **Aktivity:** hiking, pobyt v přírodě, skalní lezení



petrol/menthol

# Zambana Lady

**Bavlněné volnočasové dámské kalhoty určené pro lezení, bouldering, lehký trekking i každodenní nošení.**

Příjemný elastický bavlněný materiál zaručuje pohodlí při nošení i volnost pohybu. Hladký design kalhot je zdoben barevně odlišeným sedlem, které opticky zmenšuje sedací partie a lichoť ženské postavě. Další zdobení zajišťuje prošití a vyšité logo Direct Alpine. Vstupy do bočních kapes jsou podloženy barevně kontrastními panely. Sportovní střih s tvarovanými koleny, krokovým klínem a zadním sedlem z pružného materiálu uznává křivky ženského těla. Využívá přirozenou pružnost materiálu pro volnost pohybu zejména při lezení. Pas je zakončen pohodlnou širokou gumou s potiskem Direct Alpine, a tak kalhoty padnou většině žen. Ideální kalhoty pro každý den a všechny nenáročné aktivity.

## Material

Main: Stretch BIO cotton fabric - 97 % Cotton + 3 % Spandex (Polyurethane)



**Weight:** 312 g (M)

**Sizes:** XS, S, M, L, XL, XXL

**Style:** REGULAR FIT

## Vlastnosti

- Široká guma v pase s logem Direct Alpine.
- Dvě boční průhmatové kapsy pod pasem s ozdobným lemováním.
- Jedna zadní průhmatová kapsa.
- Elastické sedlo s ozdobným prošitím.
- Poklopec se zipem.
- Ozdobné prošití nohavic.
- Tvarovaná kolena.
- Krokový klín.
- Efektní ozdobná výšivka loga Direct Alpine na zadním díle.
- Spodní okraj nohavic předpružený gumou.
- **Aktivita:** skalní lezení, vícedělkové lezení



indigo/  
brick

menthol/  
indigo



# Yucatan Lady

**Dámské volnočasové kalhoty z příjemného strečového materiálu v mladém atraktivním designu.**

Zkrátka univerzální a velmi pohodlné, nejen „lezecké“ kalhoty. Díky propracovanému komfortnímu střihu jsou skvělé jak pro lezení či bouldering, tak pro každodenní běžné nošení. Atraktivní asymetrické barevné provedení s kontrastními švy podtrhuje outdoorovou image každé zákaznice.

## Material

Main: Stretch BIO cotton fabric - 97 % Cotton + 3 % Spandex (Polyurethane)



**Weight:** 371 g (M)

**Sizes:** XS, S, M, L, XL, XXL

**Style:** REGULAR FIT

## Vlastnosti

- Regulovatelný pas s popruhem a přezkou doplněn poutky pro opasky Direct Alpine.
- Prostorné jednoduché kapsy, dvě přední, jedna doplňková a jedna zajištěná zadní.
- Praktický asymetrický poklopec.
- Komfortní elastický krokový klín.
- Stehna a zadek horizontálně strečový materiál. Kolena vertikálně strečový. Pro maximální komfort a skvělou pohyblivost. Neomezuje v pohybu.
- Poutko na pytlík s magnéziem.
- Kontrastní elastické štepování a designové detaily tvoří atraktivní ležerní styl.
- Tvarovaná kolena.
- **Aktivty:** skalní lezení, vícedělkové lezení



brick/  
indigo



indigo/  
menthol

## Kameny

BESTSELLER



Přiléhavá čepice z vysokokvalitní pleteniny (Merino + acryl) s vnitřní fleecovou vrstvou.

### Material

Main: 50 % Merino Wool Schoeller + 50 % Acrylic

Inside: 100 % Polyester fleece



Weight: 60 g

Sizes: M, L

Style: unisex



anthracite/grey

anthracite/petrol

indigo/blue

indigo/brick

## Jamaica



Trendy čepice s prodlouženým stříhem, z hrubé vícebarevné příze, akrylová pletenina s vnitřní fleecovou vrstvou.

### Material

Main: 100 % Acrylic

Inside: 100 % Polyester fleece

Weight: 79 g

Sizes: M, L

Style: unisex



black

blue

aurora/indigo

## Cuba



Trendy čepice, z hrubé vícebarevné příze, akrylová pletenina s vnitřní fleecovou vrstvou.

### Material

Main: 100 % Acrylic

Inside: 100 % Polyester fleece

Weight: 57 g

Sizes: M, L

Style: unisex



black

blue

aurora/indigo

## Baffin



Zajímavý klasický pletený kulich z hrubé příze doplněný velice komfortní vnitřní fleecovou vrstvou.

### Material

Main: 100 % Acrylic

Inside: 100 % Polyester fleece

Weight: 84 g

Sizes: M, L

Style: unisex



aurora/indigo

## Daisy Lady



Zimní dámská čepice atraktivního rustikálního vzhledu. Příjemná vnitřní fleecová vrstva pro komfortní nošení.

### Material

Main: 100 % Acrylic

Inside: 100 % Polyester

Weight: 77 g

Sizes: S, M

Style: lady



anthracite

menthol

palisander

## Viper



Hřejivá zimní čelenka z hrubé pleteniny. Příjemná vnitřní fleecová vrstva. Ochrana hlavy při všech zimních sportovních aktivitách - běžky, skialpy, turistika.

### Material

Main: 100 % Acrylic

Inside: 100 % Polyester fleece

Weight: 56 g

Sizes: S, M, L

Style: unisex



indigo/aurora

indigo/brick

## Swift

NEW



Funkční čepice se zajímavým designem. Materiál zajišťuje velmi dobré termoregulační vlastnosti a rychlé schnutí. Vhodná pod helmu pro široké spektrum zimních nebo horských aktivit, jako je skialpinismus, běžecké lyžování, horolezectví, trekking, běh.

### Material

Main: 85 % Polyester + 15 % Elastan (Polyurethane)

Weight: 33 g

Sizes: UNI

Style: unisex



indigo/petrol

brick/palisander

aurora/indigo

## Stripe

NEW



Funkční čelenka se zajímavým designem. Pobroušený tenký materiál zajišťuje velmi dobré termoregulační vlastnosti a rychlé schnutí. Vhodná pod helmu pro široké spektrum aktivit po celý rok.

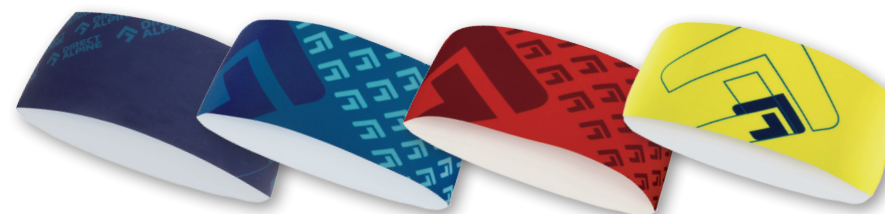
### Material

Main: 85 % Polyester + 15 % Elastan (Polyurethane)

Weight: 12 g

Sizes: UNI

Style: unisex



indigo/petrol

petrol/menthol

brick/palisander

aurora/indigo



## Troll



Lehká trendy čepice ze 100% merino vlny s logem D.A.

### Material

Main: 100 % Merino Wool (Südwolle) 150 g/m<sup>2</sup>, special anti-twisting yarn, 18 µm



Weight: 34 g

Sizes: uni

Style: unisex



black

indigo

blue

## Troll Balaclava



Lehká ochranná kukla ze 100% merino vlny. Spolehlivá ochrana obličeje pro nejrůznější sportovní aktivity. Anatomicky tvarovaný střih.

### Material

Main: 100 % Merino Wool (Südwolle) 150 g/m<sup>2</sup>, special anti-twisting yarn, 18 µm



Weight: 50 g

Sizes: uni

Style: unisex



black

indigo

## Troll Tunnel



Multifunkční nákrčník ze 100% merino vlny. Skvělý doplněk k oblečení, který přispěje k vaší pohodě a ochrání Vás v nepříznivých podmínkách ať už v outdooru, na horách, při běžné turistice či na kole. Stažením elastického lanka v horním lemu lze změnit na čepici.

### Material

Main: 100 % Merino Wool (Südwolle) 150 g/m<sup>2</sup>, special anti-twisting yarn, 18 µm



Weight: 40 g

Sizes: uni

Style: unisex



black

indigo

petrol

## Balaclava



Ochranná kukla z kvalitního materiálu Polartec Powerstretch. Spolehlivá ochrana obličeje pro nejrůznější aktivity. Anatomicky tvarovaný střih. Prodloužený a tvarovaný přední, spodní okraj. Všechny švy elastické a ploché.



### Material

Main: POLARTEC® Power Stretch® Pro  
57 % Recycled Polyester + 33 % Nylon (Polyamide)  
+ 10 % Spandex (Polyurethane)



Weight: 40 g

Sizes: M, L

Style: unisex



black

## Tunnel

Nákrčník nebo čepice.

### Material

**Main:** POLARTEC® Power Stretch® Pro  
57 % Recycled Polyester + 33 % Nylon (Polyamide)  
+ 10 % Spandex (Polyurethane)



**Weight:** 40 g

**Sizes:** uni

**Style:** unisex



black

## Multi

Multifunkční šátek z polyesterového strečového mikrovlákná. Vysoká elasticita materiálu umožňuje mnoho variant použití. Čelenka, šátek na krk, potítko na ruku, v létě pod přílbu a další a další. Skvělý doplněk k oblečení, který přispěje k vaší pohodě a ochrání Vás v nepříznivých podmínkách ať už v outdooru, na horách, při běžné turistice či na kole.

### Material

**Main:** 100 % Polyester microfibre fleece

**Weight:** 30 g

**Sizes:** uni

**Style:** unisex



black



brick

## Lapon

Přiléhavá čepice vyrobená z funkčních materiálů Tecnostretch a Tecnostretch Grid Fleece.

### Material

**Main:** Tecnostretch™ fleece Wicking Finish™  
88 % Polyester + 12 % Elastan (Polyurethane)  
**Support:** Tecnostretch® Grid fleece - 91 % Polyester + 9 % Elastan (Polyurethane)



**Weight:** 38 g

**Sizes:** M, L

**Style:** unisex



black

indigo/blue

## Vasa

Příjemná sportovní čepice z kvalitního materiálu Polartec Powerstretch. Vzdušná, rychleschnoucí čepice s příjemnou hřejivostí praktická pro nejrůznější aktivity. Čtyřdílná tvarovaná horní část se zdvojeným pružným čelenkovým dílem. Všechny švy elastické a ploché.

### Material

**Main:** POLARTEC® Power Stretch® Pro  
57 % Recycled Polyester + 33 % Nylon (Polyamide) + 10 % Spandex (Polyurethane)



**Weight:** 30 g

**Sizes:** M, L

**Style:** unisex



black

blue

## Wallis

Tříprstvé membránové rukavice. Vnitřní fleecové vložka. Zesílení kůží na dlaních a prstech. Jednoruční stahování. Regulace zapěstí. Reflexní prvky. Ochranné gelové vložky.

### Material

**Main:** Eurotex membrane - 49 % Polyamide + 30 % Polyurethane + 15 % Polyester + 6 % Elastan (Polyurethane), 10.000 mm H<sub>2</sub>O

**Support:** Nappa-Leather

**Lining:** 100 % Polyester fleece

**Insulation:** PrimaLoft® Silver - 133g/m<sup>2</sup>  
100 % Recycled Polyester



**Weight:** 190 g

**Sizes:** S, M, L, XL

**Style:** unisex



black



## Thermo Mitt

Palčákové membránové rukavice s osvědčenou izolací PrimaLoft®, vnitřní fleecové vložka. Zesílení kůží na dlaních a palci. Jednoruční stahování dlouhého okraje, popruh s regulací pro zavěšení rukavice. Regulace zapěstí. Neoprenový návlek na okraji předloktí proti úniku tepla. Reflexní prvky.

### Material

**Main:** Eurotex membrane - 49 % Polyamide + 30 % Polyurethane + 15 % Polyester + 6 % Elastan (Polyurethane), 10.000 mm H<sub>2</sub>O

**Support:** Nappa-Leather

**Lining:** 100 % Polyester fleece

**Insulation:** PrimaLoft® Silver - 133g/m<sup>2</sup>  
100 % Recycled Polyester



**Weight:** 240 g

**Sizes:** S, M, L, XL

**Style:** unisex



black



## Express Plus BESTSELLER

Prstové softshellové rukavice. Protismykové zesílení dlaní a prstů. Anatomický střih, neoprenové ukončení zapěstí, velmi praktický membránový převlek přes vršek rukavice proti větru a vlhku. Reflexní prvky. Úprava pro ovládání dotykového displeje.

### Material

**Main:** Windproof Eurotex softshell

47 % Polyester + 22 % Polyurethane + 10 % Polyamide + 7 % Elastan (Polyurethane) + 7 % Polychlorid + 7 % Elastodien (Polyisoprene)

**Support:** Nappa-Leather, Neoprene wristband

**Overflap:** Eurotex membrane - 10.000 mm H<sub>2</sub>O

**Lining:** 100 % Polyester fleece

**Weight:** 117 g

**Sizes:** S, M, L, XL, XXL

**Style:** unisex



membránový převlek



black

## Tour Plus NEW

Skialpové a lezecké rukavice vyrobené z odolného a prodyšného softshellu. Dlaň vyztužená odolnou umělou kůží. Praktické poutko na připnutí k sedáku. Neoprenová manžeta na zápěstí, která se dá regulovat suchým zipem. V oblasti prstů je softshell doplněn funkčním pobroušeným úpletem. Úprava pro ovládání dotykového displeje.

### Material

**Main:** 55 % Polyester + 27 % Polyurethane + 18 % Polyethylene

**Weight:** 73 g

**Sizes:** S, M, L, XL, XXL

**Style:** unisex



black



## Skin

NEW

Zateplovací tenké vlněné rukavice využitelné jak samostatně, např. na běhání nebo ve stanu, tak jako zateplovací vrstva do nepromokavých rukavic. Úplet kombinující vlnu s elastanem je velmi příjemný a zároveň odolný.

### Material

Main: 95 % Merino wool + 5 % Elastan (Polyurethane)



Weight: 20 g

Sizes: S, M, L, XL, XXL

Style: unisex



black

## Aspen

NEW



Vysoké lyžařské ponožky. Technický zimní model s vysokým podílem vlny od švýcarské značky Schoeller. Díky multisložkové přízi ponožka perfektně izoluje, zároveň je vysoce oděruodolná a rychle schne. Pro omezení zápachu je materiál ošetřen ionty stříbra. Samozřejmostí je vyztužení namáhaných částí - pata, prsty a holeň.

### Material

Main: 54 % Merino wool + 5 % Cotton + 10 % Elastan (Polyurethane)  
+ 14 % Polypropylene + 17 % Polyamide



Weight: 119 g

Sizes: 35-36, 37-38, 39-40, 41-42, 43-44, 45-46

Style: unisex



indigo/blue

## Malga

NEW



Celoroční středně silné sportovní ponožky na širokou škálu aktivit. Ponožky jsou vybaveny unikátním zpevněním v oblasti kotníku, které zabraňuje přetáčení a posouvání ponožky. Funkčnost zvyšuje podíl coolmaxového vlákna pro odvod potu a zesílení v oblasti paty a prstů, které zabraňuje otlakům.

### Material

Main: 16 % Coolmax (Polyester) + 30 % Cotton + 32 % Polyamide  
+ 10 % Elastan (Polyurethane) + 12 % Polypropylene



Weight: 60 g

Sizes: 35-36, 37-38, 39-40, 41-42, 43-44, 45-46

Style: unisex



grey



indigo



brick

## Belt Basic



Univerzální popruhový opasek s moderní kovovou sponou.

### Material

Main: 100 % Polyamide

Weight: 40 g

Sizes: uni - 118 cm / 2,5 cm width

Style: unisex



black



## Belt



Pevný popruhový opasek s vytkanými motivy a kovovou pevnostní přezkou.

### Material

Main: 100 % Polyamide

Weight: 106 g

Sizes: uni - 125 cm / 3,8 cm width

Style: unisex



black



aztek



## Hook

Velmi pohodlný pružný univerzální popruhový opasek s elegantní kovovou sponou. Dodáváme v dárkové papírové krabičce.

### Material

Main: 100 % Polyamide

Weight: 100 g

Sizes: uni - 110 cm / 4 cm width

Style: unisex



black

## Braces D.A.

Suchými zipy regulovatelné šle určené pro kalhoty Direct Alpine s integrovanými poutky. Poutka na kalhotách jsou umístěna tak, aby při jejich vrstvení stačilo provléknout všemi poutky jen jednu šle.

### Material

Main: 97 % Polyester + 3 % Elastan (Polyurethane)

Weight: 70 g

Sizes: S, M, L, XL, XXL

Style: unisex



black



# materials:



## Bio Cotton

Kpěstování bavlny v biorežimu se nevyužívají žádné škodlivé látky, jde o čistý a trvale udržitelný způsob získávání této obnovitelné suroviny. Naši dodavatelé, biopěstitelé a zpracovatelé bavlny, jsou oficiálně certifikováni dle standardů GOTS (Global Organic Textile Standard).



## Certifikát GOTS

Certifikát GOTS (Global Organic Textile Standard) je certifikační systém, který zahrnuje přísné ekologické normy pro pěstování biobavlny, ale také základní sociální a ekonomické podmínky pro zaměstnance, a je tedy zárukou podmínek Fair Trade. Systém GOTS zahrnuje jak samotné pěstování bavlny, tak i celý proces jejího zpracování až do podoby finálního materiálu.



## Climashield® APEX

Vyvinutím nového izolačního materiálu Climashield® APEX, vyrobeného z velmi jemných vláken, bylo dosaženo výborných výsledků v oblasti nízké hmotnosti a tepelné účinnosti. Tato inovativní izolace, která byla vyvinuta vyvrcholením více než 25letou výrobní zkušeností, je nejléčí izolací s neefektivnější tepelnou izolací na současném trhu.



## Coolmax®

Coolmax® je technicky vysoce vyspělý materiál speciálně vyvinutý, aby odváděl pot uživatele a zvyšoval tak pohodlí nošení. Pleteniny Coolmax® jsou vyrobeny ze speciálně zpracovaných polyesterových vláken ADVANSA se zvětšenou povrchovou plochou. Toto speciální vlákno se čtyřmi nebo šesti kanálky vytváří velmi efektivní transportní systém, který pohlcuje tělesnou vlhkost a transportuje ji do horních vrstev tkaniny. Ideální jako prádlo pro horké letní dny, či náročnější outdoorové aktivity. Velmi efektivní je jeho využití jako vnitřní kontaktní vrstvy i u lehkých softshellových materiálů, zpřijemňuje tak pocit uživatele při nošení a zvyšuje funkčnost daného oblečení.



## Cordura®

CORDURA® je trvanlivý, univerzální a spolehlivý materiál vyrobený technologií velmi pevných vláken. Je velmi odolný vůči mechanickému namáhání, oděru, a z něj vyrobené oblečení má výbornou mechanickou odolnost a velmi dlouhou životnost.



## Dermizax™

Příze Dermizax™ je na dotek měkčí, jemnější a hladší než bavlna a syntetické příze. Schne dvakrát rychleji, a umožňuje tak udržet optimální mikroklima mezi výrobkem a pokožkou. K pokožce se chová šetrně a brání jejímu zapocení a zapaření. Díky unikátní patentované co-polymerové technologii výroby získávají výrobky z příze Dermizax™ zcela nově kvalitativní a estetické vlastnosti.



## DuPont Sorona – Espol

Vlákno Sorona® je vyrobené z obnovitelných organických surovin. Tkanina obsahuje 37 hmotnostních % materiálu obnovitelného rostlinného původu. Látky z vláken Sorona® jsou velmi měkké, pevné a rychleschnoucí. Oblečení z tohoto materiálu je příjemné na nošení, elastické, pohodlné a zároveň vysoce odolné vůči mechanickému namáhání a oděru.



## Dynamic softshell

2 nebo 3 vrstvy laminát s dokonalou propustností. Tento materiál byl vyvinut se zvláštním důrazem na propustnost pro vodní páru, nízkou váhu a dostatečnou ochranu proti větru a vodě. Lehký splyňavý laminát s vnitřní izolační vlněnou vrstvou. Uživatelé zajišťuje vynikající komfort a odvětrávání i při náročnější outdoorové aktivitě a zároveň zabezpečuje skvělou ochranu proti větru. 3 vrstvá varianta s membránou zajišťuje i dostatečnou voděodolnost.



## Environ

Materiál obsahuje 60% Nylonu, který je získáván recyklací starých rybářských sítí. Zároveň je při výrobním procesu ušetřeno 30% energie a vody. Celý výrobní cyklus látky je tak velmi šetrný k životnímu prostředí, a zároveň dochází k odběru odpadu z velmi znečištěných moří.



## Gelanots

Měkký a elastický hardshell s tenkou neporézní hydrofilní membránou. Přesto se vyznačuje vynikající voděodolností, větruodolností a výbornou prodyšností. Membrána Gelanots umožňuje vysoký uživatelský komfort během i těch nejtěžších outdoorových aktivit. Vyrábí Toyota Tsusho (Japonsko).



## Gelanots DryShell

Revoluční hardshellový materiál, který díky kombinaci ultratenké membrány a speciální podšívky dosahuje extrémně vysokých parametrů paropropustnosti (až 55.600 g/m<sup>2</sup>/24h) a zároveň velmi dobrých hodnot vodního sloupce. Tak zvaný 3D efekt membrány je založen na kombinaci dvousložkové podšívky (nylon + polyester) se speciální trojrozměrnou strukturou, která zásadně umocňuje kapilární efekt. Vlhkost je tak maximálně rozprostřena ve struktuře materiálu a efektivně přiváděna k ultratenké membráně, která zaručuje její další transport směrem ven, na povrch hardshellu. Tento systém vykazuje špičkové hodnoty paropropustnosti (až 55.600 g/m<sup>2</sup>/24h) v kombinaci s velmi dobrou hodnotou vodního sloupce.



## Gelanots HB

Extrémně tenká neporézní hydrofilní membrána (12–15 micronů) se vyznačuje vynikající voděodolností a zároveň extrémní prodyšností. Díky těmto vlastnostem Gelanots HB udržuje optimální tělesnou teplotu a komfort uvnitř oděvu i v těch nejnáročnějších podmínkách. Prodyšnost až 39.000 g/m<sup>2</sup>/24h. Vyrábí Toyota Tsusho (Japonsko).



## Hybridní systém

Využití kombinace různých druhů funkčních materiálů a jejich unikátních vlastností pro maximální funkčnost celku. Například použití izolačních materiálů pro vysoký tepelný komfort s prodyšnými díly pro rychlý transport vodních par od těla. Například u produktů CASCADE PLUS, ALPHA ACTIVE.



## Hydrophobic extreme

Jedná se hydrofobní a olejofobní úpravu textilií, ať už tkanin, pletenin či netkaných textilií. Na povrchu se vytvoří tenká nanovrstvička impregance, a tím vznikne extrémně vodoodpudivý a olejofobní povrch. Principem Hydrophobic Extreme úpravy od společnosti NANOMEMBRANE je, že se každé jednotlivé vlákno obalí tenkou vrstvou nanočástic. Výsledkem je extrémně vysoká úroveň hydrofobní a olejofobní úpravy, která nedá vodě, vínu, kávě nebo masnotám žádnou šanci, aby ulpěly na povrchu textilie, a tu znečistily či dokonce poškodily - Samočisticí schopnost - Zcela neutrální vůči pokožce.



## OekoTex Standart 100

Mezinárodní testovací a certifikační systém zaměřený na ekologickou výrobu textilií. Zkušební kritéria a metody jsou standardizované a zahrnují například zjišťování Ph hodnot, obsah formaldehydu, různých karcinogenních látek, alergenů atd. Pokud konkrétní látka projde souborem testování, je možné po dobu 1 roku používat k této látce symbol Oeko tex 100.



## Pertex Quantum®

Je nejléčí materiál vyráběný značkou Pertex s opravdu muší vahou kolem 30 g/m<sup>2</sup>. Používají nitě nejlepší kvality s maximálním počtem vláken. Pertex Quantum® vykazuje nejlepší hodnoty v poměru pevnost / hmotnost.



## Pertex® Quantum Air

Více otevřeně tkaná struktura materiálu Quantum Air umožňuje proudění vzduchu přes látku zajišťuje rovnováhu mezi odolností proti větru a prodyšností. Pomáhá regulovat tělesné teplo a udržuje pohodlí po delší dobu. Výrobky z Pertex® Quantum Air jsou ideální pro intenzivní horské aktivity. Trvalá vodoodpudivá povrchová úprava (DWR) zajišťuje ochranu proti lehkému dešti a sněhu. Vykazuje nejlepší hodnoty v poměru pevnost / hmotnost.



## materials:



### Pertex Shield®

Poskytuje jedinečnou ochranu proti větru a dešti v kombinaci s vynikající prodyšností. Jedná se o 3 vrstvy elastický softshell s hydrofilní neporézní membránou. Vrchní vrstvu tvoří odolná tkanina ze směsi PES+PAD, spodní vrstvou je jemný polyester. Díky unikátní metodě laminace materiál vykazuje vynikající voděodolnost a zároveň excelentní paropropustnost.



### Polartec® Alpha®

Syntetická izolace, která nabízí kombinaci lehké tepelné ochrany a perfektní prodyšnosti. Polartec Alpha izolace je velmi odolná a má stabilnější konstrukci než jiné syntetické izolace, vnitřní strana napomáhá svou stavbou rychlému odvodu vlhkosti od těla. To umožňuje produkty z Polartec Alpha využít pro širším spektrum outdoorových činností než by dovozovala klasická izolace.



### Polartec® Power Grid™

Power Grid™ je patentovaná pletenina s konstrukcí zvyšující tepelněizolační vlastnosti a prodyšnost a zároveň snižující hmotnost pleteniny. Použitý geometrický vzor zlepšuje kompresní vlastnosti pleteniny a propůjčuje jí technický styl. Pletenina Power Grid™ má minimalistický design, který maximalizuje její výkon.



### Polartec® Power Stretch Pro®

Látky Polartec® Power Stretch® Pro se dokonale přizpůsobují tvaru těla svojí nadprůměrnou strečovostí, ve 4 směrech. Materiály jsou velmi pohodlné, s vynikajícími termoizolačními schopnostmi a skvělou prodyšností. Řada z nich má patentované složení se dvěma různými povrchy jedinečných vlastností: trvanlivá, hladká vnější vrstva je odolná proti větru a oděru, zatímco měkká vnitřní izolační vrstva uchovává tělo v suchu, teple a pohodlí odváděním vlhkosti. Ideální celoroční nebo zimní izolační vrstva, velmi komfortní, s velmi dobrou odolností a životností.



### Polartec® Thermal Pro®

Momentálně technicky nejdokonalejší, odlehčený, prodyšný materiál. 100% polyesterové složení je mimořádně trvanlivé a rychle schne. Na rozdíl od běžných vrstvených tkanin si i po opakovaném praní udrží svou izolační schopnost a nezmolkuje. Materiál Polartec® Thermal Pro® udržuje lidské tělo v teple a pohodlí v různorodých podmínkách.



### Polartec® Wind Pro™

Wind Pro™ je pletenina s těsnou konstrukcí zajišťující odolnost proti větru, přičemž je zachována dobrá prodyšnost. Tato silnější počesaná pletenina (fleece) byla vytvořena pro využití i v nejnáročnějších podmínkách.



### PrimaLoft® Gold

PrimaLoft® Gold je velmi účinná mikrovláknenná izolace s nejlepší sbalitelností na trhu. Skvěle chrání proti zimě, je nesmáčivá, izolační vlastnosti si uchovává i vlhká. Díky své opravdu výjimečně dobré stlačitelnosti umožňuje snadné kompresní sbalení do minimálního objemu. Snadná a nenáročná údržba i běžným šetrným praním. Oblečení z PrimaLoft® Gold je prostě izolační jistota v horách i ve městě, je teplé, příjemné, sbalitelné a lehké. Špička mezi izolačními materiály díky kombinaci izolačních vlastností a současně sbalitelnosti do minimálního objemu.



### PrimaLoft® Silver

PrimaLoft® Silver je známá mikrovláknenná izolace která zajišťuje výbornou ochranu proti chladu. Je přitom velmi lehká, nesmáčivá, velmi odolná proti vodě a dobře stlačitelná. Velmi snadná a nenáročná údržba i běžným šetrným praním. Izolační vlastnosti tkaniny PrimaLoft® Silver uchovávají tělo v teple, suchu a pohodlí i za extrémních podmínek.



### Richter by Südrolle

100% merino vlna z nejkvalitnějších přízí dodávaných firmou Südrolle Group. Merino vlna má díky unikátní struktuře vláken výjimečnou hřejivost, antibakteriální schopnost a schopnost rychlého zahřátí absorbované vlhkosti. Všechny tyto jedinečné schopnosti dodávají výrobkům z merino vlny jedinečné funkční vlastnosti a vynikající uživatelský komfort.



### Swing Cool

Měkká a pohodlná tkanina. Příjemně chladivá na dotek a pohlcující tělesnou vlhkost. Vysoká trvanlivost - její komfortní vlastnosti zůstanou zachovány i po řadě vyprání.



### Tecnostretch

Pontetorto Tecnostretch je materiál s vynikající elasticitou a prodyšností. Zabezpečující ochranu proti chladu jako vnější nebo druhá vrstva oblečení. Hladká vnější vrstva je dobře odolná proti větru a zabraňuje oděru, zatímco izolační vnitřní vrstva uchovává tělo v suchu, teple a pohodlí odváděním vlhkosti. Ideální celoroční nebo zimní vnitřní vrstva, velmi pohodlná a s dobrou odolností a životností. Ideální volba pro pulovery či bundy na jakékoli outdoorové aktivity nebo každodenní běžné nošení.



### Thermolite®

Materiál Thermolite® je vynikající a lehký termoizolační materiál. Nebo jako vnitřní vrstva kombinované textilie, která napomáhá ochraně proti chladu. Své skvělé vlastnosti si zachovává, i když je vlhká. Principiálně je o pleteniny nebo softshelly z dutých vláken ADVANSA, jejichž vzduchem naplněná vnitřní dutina zvyšuje izolační schopnosti materiálu. Výrobky z Thermolite jsou pohodlné a lehké, zvyšují ochranu proti chladu jak za běžných podmínek, tak v mokru a umožňují přitom uživateli dokonalou volnost pohybu.



### Thindown™ Fabric

Světový unikát - péřová látka, která umožňuje pracovat s peřím, jako se standardní látkou. Látka je vyrobena z RDS kachního peří zbařeného brk, které je chemicky fixováno (15% Polyester) mezi dvě tenké vrstvy netkané textilie. Tento materiál je považován za nejteplejší izolaci ve vztahu k hmotnosti a objemu. Péřová látka bezvadně dýchá, odvádí vlhkost a udržuje tělesný komfort. Díky rovnoměrnému rozložení peří a jeho fixaci nedochází k sesypávání peří a tvorbě studených míst, při zvlhnutí se neslepuje tudíž hřeje, snadná údržba praním (oproti standardnímu peří vydrží bez změny minimálně 30 pracích cyklů). Konstrukce péřové látky odstraňuje problém s migrací peří skrz vrchní či spodní látku. Materiál má certifikaci OekoTex.



### NEVER OUT OF STOCK

Modely, u kterých můžete počítat se skladovou dostupností ve standardních velikostech během celé hlavní prodejní sezóny. Stav skladu je stále monitorován a dojde-li z nestandardních a neočekávatelných příčin k vyprodání některé z velikostí, je připravena operativní dovyroba s dodací lhůtou přibližně jednoho měsíce od Vaší objednávky. Po sezóně, v období případných posezónních výprodejů, již ale plnou dostupnost ve všech velikostech není možné garantovat.

Jedním z hlavních a dlouhodobých cílů je v Direct Alpine vyvíjet nové produkty, aby jejich výroba co nejméně zatížila životní prostředí. Jednou z těchto nových cest je využití procesu recyklace. V procesu recyklace jde o opakované uvedení materiálu zpět do výrobního cyklu. Recyklace umožňuje šetřit obnovitelné i neobnovitelné zdroje a často může snižovat zátěž životního prostředí.

Produkty, na kterých je využit proces recyklace jsou označeny těmito logy:



**Material:** Hlavní textilie oděvu jsou vyrobeny z recyklovaného materiálu.



**Insulation:** Izolační náplň je vyrobena z recyklovaného materiálu.



**Material a Insulation:** Hlavní textilie oděvu a izolační náplň jsou vyrobeny z recyklovaného materiálu.



## promo materials:

flag 4 m



flag 2 m



lunghta flag



cardboard screen  
(50 x 100 cm)



cardboard screen  
(21 x 29 cm)



marker  
EU



marker  
CZ



sticker logo  
(6 x 2,5 cm)



door sticker „territory“ - big  
(15 x 15 cm)



sticker alpinist  
(8 cm)



sticker climber  
(8 cm)



sticker skitour  
(8 cm)



## product index:

ALPHA ACTIVE.....17	COULOIR PLUS LADY.....65	HUECO.....55	STRIPE.....82
ALPHA JACKET.....16	CUBA.....81	JAMAICA.....81	SWIFT.....82
ALPHA VEST.....18	DAISY LADY.....82	JASPER.....51	TALUNG.....34
APACHE.....38	DAWSON.....39	JASPER LADY.....78	TALUNG LADY.....72
APRES LADY.....73	DEVIL ALPINE JACKET.....8	JORASSES.....21	THERMO MITT.....85
ASPEN.....86	DEVIL ALPINE PANTS.....10	KAMENY.....81	TOFANA LADY.....74
BADILE.....40	DRAGON.....28	LAPON.....84	TONALE PANTS.....42
BADILE LADY.....75	EIGER.....15	LOGAN.....18	TONALE PANTS LADY.....77
BAFFIN.....81	EIRA LADY.....76	MALGA.....86	TOUR PLUS.....85
BALACLAVA.....83	EXPRESS PLUS.....85	MIDI.....14	TROLL.....83
BELT.....87	FLASH.....58	MISTRAL.....22	TROLL BALACLAVA.....83
BELT BASIC.....87	FURRY.....29	MORDOR.....53	TROLL TUNNEL.....83
BETTY LADY.....68	FURRY LONG.....30	MOUNTAINER TECH.....43	TUNNEL.....84
BOKI LADY.....67	FURRY LONG LADY.....71	MULTI.....84	UNIQ.....20
BORA LADY.....63	FUSION.....36	PATROL.....45	VASA.....84
BORA VEST LADY.....64	GAVIA.....41	PATROL TECH.....44	VENGA.....54
BOSCO.....48	GRID.....27	REBEL.....23	VIPER.....82
BRACES D.A. ....87	GUIDE.....12	REVOLT.....6	WALLIS.....85
CAMPUS.....56	GUIDE LADY.....62	ROBOT.....37	YUCATAN LADY.....80
CASCADE LADY.....66	HOMBRE.....52	SAKURA TECH LADY.....69	YUKON.....46
CASCADE PLUS.....26	HOOK.....87	SKIN.....86	YUNGAY.....35
COULOIR PLUS.....25		SONIC.....24	ZAMBANA LADY.....79

## Direct Alpine velikostní tabulka

### pánské - bundy, pulovry

	XS 40-42	S 44-46	M 48-50	L 52-54	XL 56-58	XXL 60-62
výška	168-174	172-178	176-182	180-186	184-190	188-192
rukáv - délka paže	73	76	79	82	85	88
obvod boků	93	96	100	104	108	112
obvod hrudi	89	92	96	100	104	108

### dámské - bundy, pulovry

	XS 34 - 36	S 38 - 40	M 42 - 44	L 46 - 48	XL 50 - 52
výška	157-163	161-167	165-171	169-175	173-179
rukáv - délka paže	68	71	74	77	80
obvod boků	93	96	100	104	108
obvod hrudi	88	91	95	99	103

### pánské - kalhoty

	XS 40-42	S 44-46	M 48-50	L 52-54	XL 56-58	XXL 60-62
výška	168-174	172-178	176-182	180-186	184-190	188-192
vnitřní délka kalhot	79	81	84	87	90	92
obvod pasu	75	78	82	86	90	94
obvod boků	93	96	100	104	108	112
džínová vel. (přibližná)	30	31	32	34	35	37

### dámské - kalhoty

	XS 34 - 36	S 38 - 40	M 42 - 44	L 46 - 48	XL 50 - 52
výška	157-163	161-167	165-171	169-175	173-179
vnitřní délka kalhot	77	80	83	86	89
obvod pasu	67	70	74	78	82
obvod boků	93	96	100	104	108
džínová vel. (přibližná)	26	28	29	31	32

Verze SHORT: délka kalhoty M/L - 4 cm, XL - 6 cm, XXL - 8 cm  
Verze LONG: délka kalhoty M/L + 6 cm, XL + 4 cm, XXL + 4 cm  
Tolerance +/- 1 cm

### rukavice

	S	M	L	XL
obvod dlaně	19	20,5	22	23,5



### čepice

	S	M	L
obvod hlavy	40-50	47-55	55-65





[www.directalpine.com](http://www.directalpine.com)

 [facebook.com /directalpine- CZ](https://facebook.com/directalpine-cz)  
[/directalpine.eu - DE](https://facebook.com/directalpine-eu-de)  
 [instagram.com /directalpinecz](https://instagram.com/directalpinecz)

Kateřinská 138, Liberec 17  
Czech Republic (EU)

Colours in this brochure may differ from actual product colours.  
Product weights are taken as a guide.  
All information correct at the time of press.

Image Photo: Archive Direct Alpine / Günther Göberl (Verticalscope) /  
Stepan Jusko / Martin Petrak / Martin Jurik



**EUROPEAN UNION**  
European Regional Development Fund  
Operational Programme Enterprise  
and Innovations for Competitiveness



Printed on recycled paper  
and produced in Europe.